



La gestione dei rifiuti radioattivi e il sistema dei controlli. Esperienze a confronto tra Francia, Spagna e Italia

Prof. Giuseppe Zollino (Presidente Sogin)

# L'esperienza italiana: verso il Deposito Nazionale

Commissione parlamentare di inchiesta sulle attività illecite connesse al ciclo dei rifiuti e su illeciti ambientali ad esse correlate  
16 febbraio 2016, ore 10:00 – Palazzo Montecitorio, Sala Aldo Moro

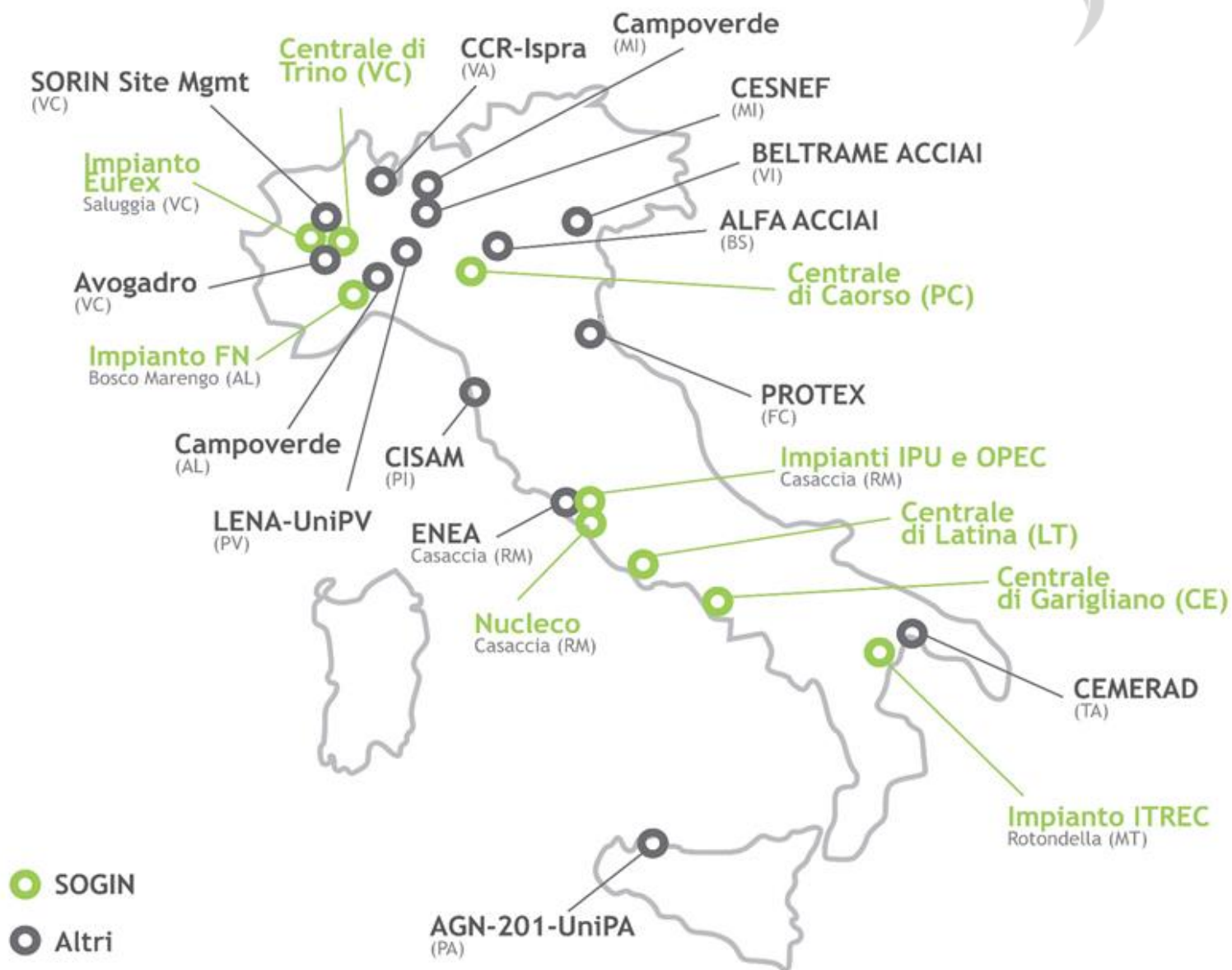
# SOGIN

- È la Società pubblica responsabile del **decommissioning** degli impianti nucleari italiani e della **gestione dei rifiuti radioattivi**
- Inoltre, il Decreto Legislativo n. 31 del 2010 ha affidato a Sogin il compito di localizzare, progettare, realizzare e gestire il **Deposito Nazionale e Parco Tecnologico**, un'infrastruttura ambientale di superficie dove sistemare in sicurezza tutti i rifiuti radioattivi italiani
- Sogin è interamente partecipata dal Ministero dell'Economia e delle Finanze e opera in base agli indirizzi strategici del Governo italiano

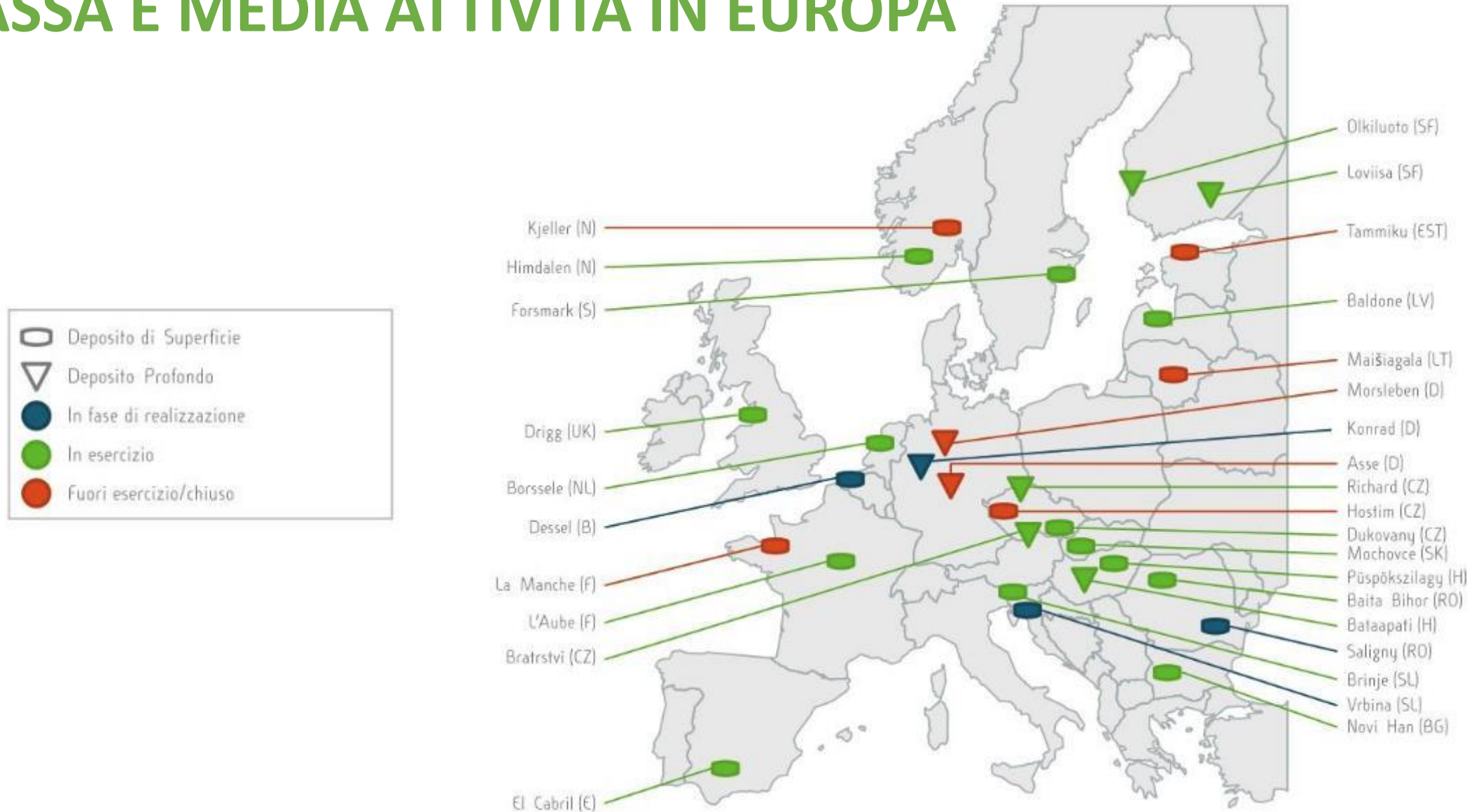
# DEPOSITO NAZIONALE E PARCO TECNOLOGICO

- La realizzazione del Deposito Nazionale consentirà di **completare il decommissioning** degli impianti nucleari italiani, restituendo i siti privi di vincoli radiologici, e di gestire tutti i rifiuti radioattivi, compresi quelli generati dalle attività di medicina nucleare, industriali e di ricerca
- Il Deposito Nazionale consentirà la **sistemazione definitiva dei rifiuti di bassa e media attività** e lo stoccaggio temporaneo dei rifiuti ad alta attività, in attesa della loro collocazione definitiva in un deposito geologico
- Il **Parco Tecnologico** sarà un centro di ricerca applicata e formazione nel campo del decommissioning e della gestione dei rifiuti radioattivi

# PRODUTTORI E DETENTORI DI RIFIUTI RADIOATTIVI IN ITALIA



# DEPOSITI DEFINITIVI DI RIFIUTI RADIOATTIVI DI BASSA E MEDIA ATTIVITÀ IN EUROPA



**MODALITÀ DI SMALTIMENTO E  
STOCCAGGIO DEI RIFIUTI  
RADIOATTIVI NEL DEPOSITO  
NAZIONALE**

# BARRIERE DI PROTEZIONE DEL DEPOSITO NAZIONALE



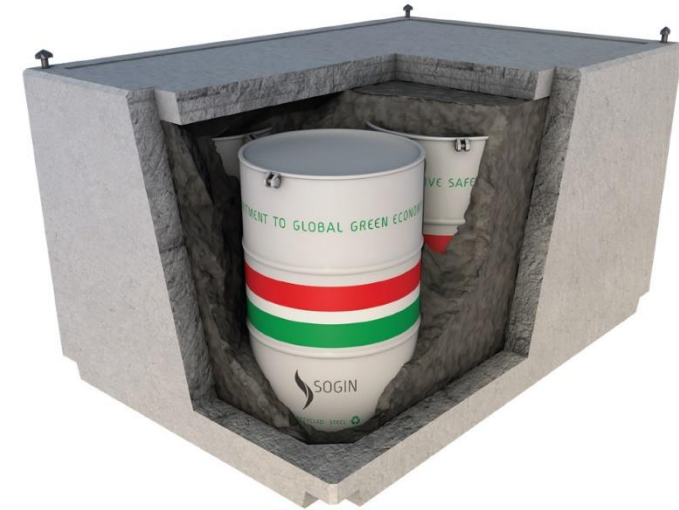
## PRIMA BARRIERA

I rifiuti radioattivi, condizionati con matrice cementizia in contenitori metallici (manufatti), vengono trasferiti al Deposito Nazionale



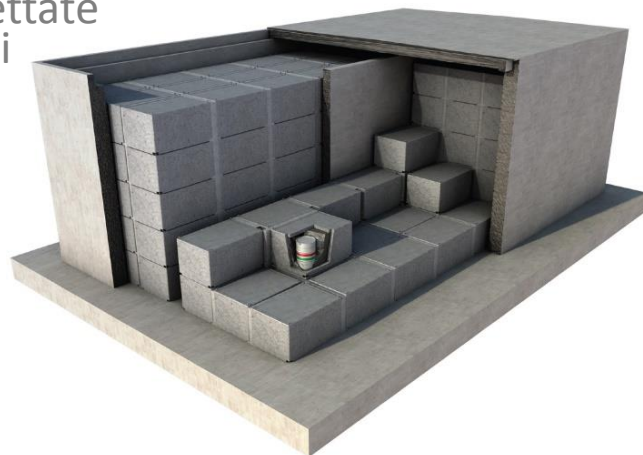
## SECONDA BARRIERA

I manufatti vengono inseriti e cementati in moduli di calcestruzzo speciale, progettati per resistere 350 anni



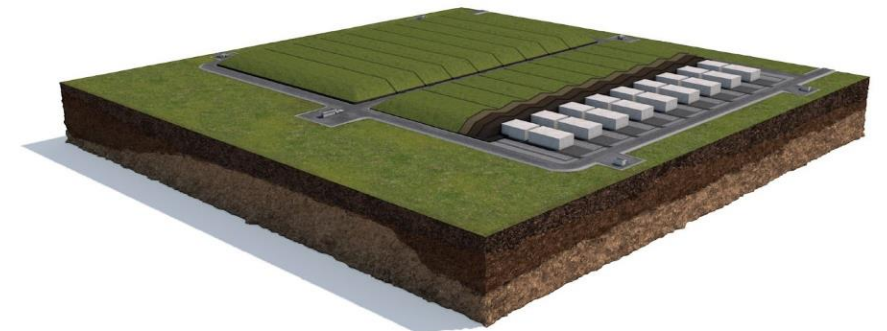
## TERZA BARRIERA

I moduli vengono inseriti in celle di cemento armato, progettate per resistere 350 anni



## QUARTA BARRIERA

Una volta riempite, le celle vengono sigillate e ricoperte con più strati di materiale per prevenire le infiltrazioni d'acqua





# ALTA ATTIVITÀ

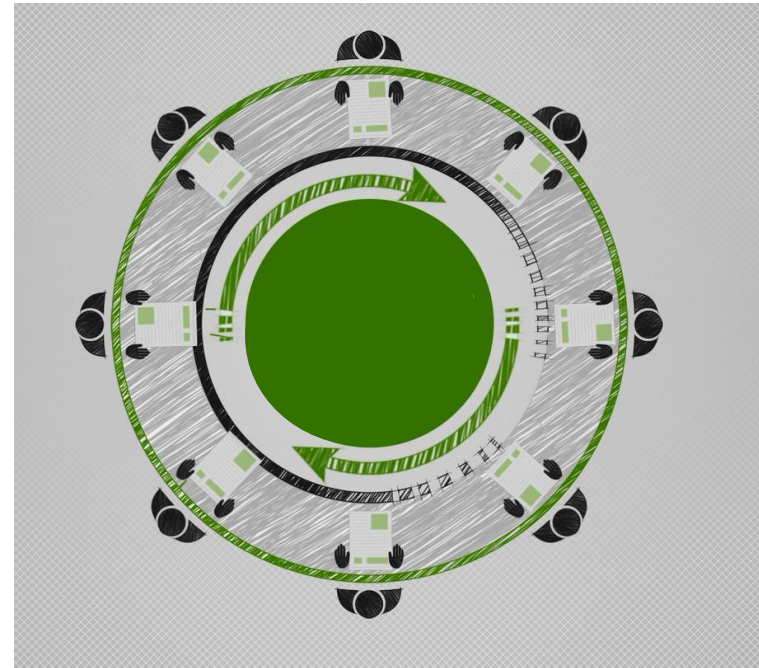
In attesa della disponibilità di un deposito geologico, i rifiuti ad alta attività, comprensivi del combustibile irraggiato e dei vetri derivanti dal riprocessamento, verranno trasportati e stoccati temporaneamente presso il Deposito Nazionale in contenitori adottati internazionalmente, a garanzia dei massimi standard di sicurezza, idonei sia per il trasporto che per la sistemazione definitiva.





# DOVE SI FARA' IL DEPOSITO NAZIONALE?

La localizzazione del Deposito Nazionale sarà frutto di un percorso di condivisione, in cui sarà possibile per i territori idonei avanzare candidature spontanee non vincolanti



A vertical dotted line in green, positioned to the left of the main title.

# **LA PROCEDURA PER LA LOCALIZZAZIONE DEL DEPOSITO NAZIONALE**

# ITER DI LOCALIZZAZIONE

Una volta che i Ministeri dello Sviluppo Economico e dell'Ambiente avranno dato il loro nulla osta, Sogin pubblicherà:

- **Carta Nazionale delle Aree Potenzialmente Idonee (CNAPI)**
- **Progetto preliminare** del Deposito Nazionale e Parco Tecnologico

Avviando così la fase di consultazione pubblica prevista dalla legge.



# PROCESSO DI COINVOLGIMENTO CONSULTAZIONE PUBBLICA

## START: pubblicazione CNAPI e Progetto preliminare

4  
MESI



- ✓ Raccolta di osservazioni e proposte tecniche tramite un applicativo online disponibile su [www.depositonazionale.it](http://www.depositonazionale.it)
- ✓ Seminari regionali in tutte le regioni con aree potenzialmente idonee
- ✓ Seminario Nazionale

- 
- ✓ CNAI
  - ✓ Manifestazioni di interesse



A vertical dotted line in green, positioned to the left of the main title.

# COMUNICARE IL DEPOSITO



# COMUNICARE IL DEPOSITO

- Colmare il gap **informativo**
- **Trasparenza** su tutti gli aspetti del progetto e del processo
- **Coinvolgere** tutti gli stakeholder

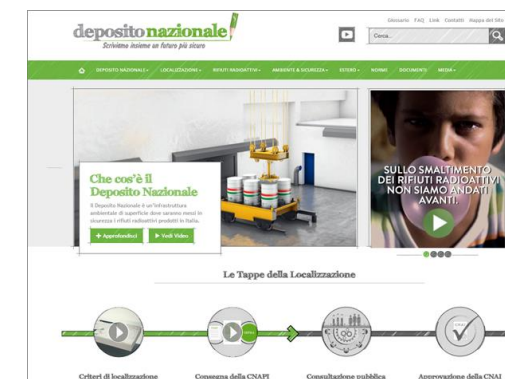
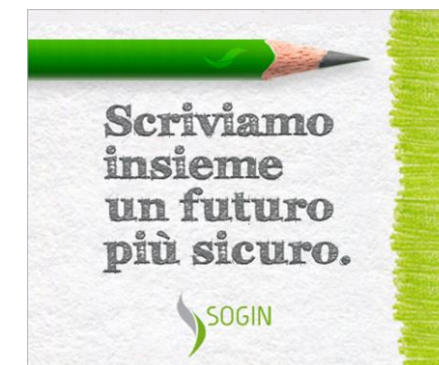


**Promuovere candidature spontanee**



# INFORMAZIONE E TRASPARENZA

- **Indagine quali-quantitativa:** 1 sondaggio nazionale + 20 sondaggi regionali + 1 sondaggio influential
- Sviluppo di una prima **campagna pubblicitaria** su web (futurosicuro): **640.000** visualizzazioni su Youtube + **250.000** visite a sito dedicato
- Sviluppo del sito [www.depositonazionale.it](http://www.depositonazionale.it) come hub informativo del progetto Deposito Nazionale e Parco Tecnologico: circa **400.000** visite
- Apertura al pubblico delle 4 centrale nucleari in smantellamento con il progetto **Open Gate**: oltre **3.000** visitatori



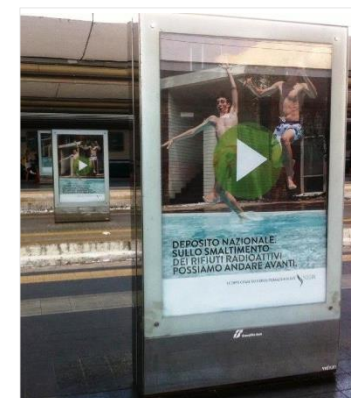
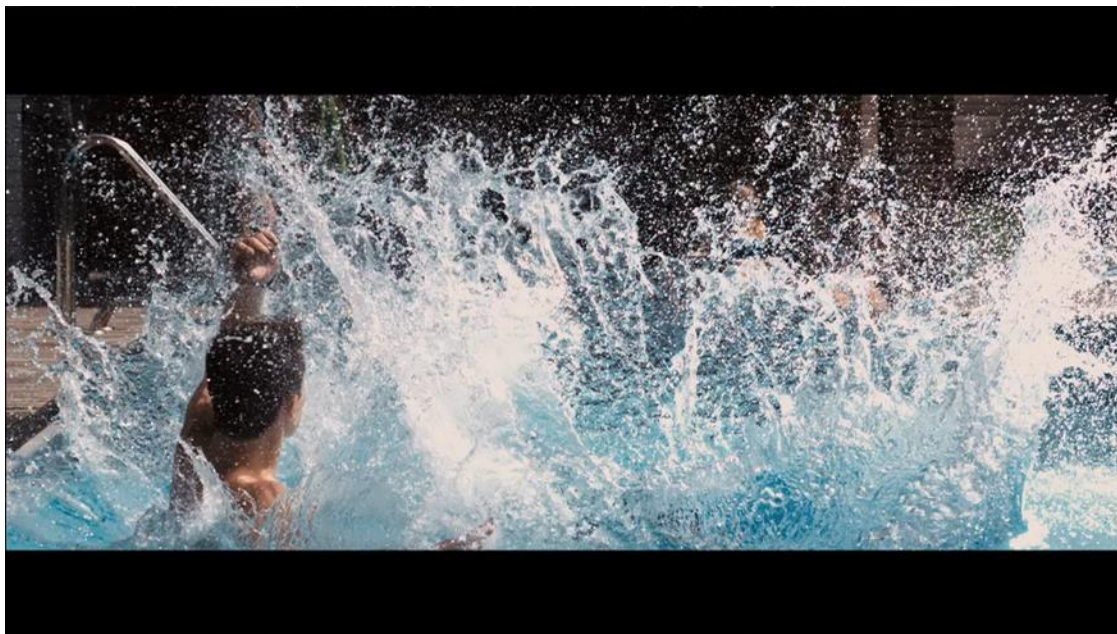
**Campagna informativa nazionale** su  
TV, radio, stampa, web, affissioni

Informazione e trasparenza

# CAMPAGNA INFORMATIVA

A **luglio** Sogin ha lanciato in TV una nuova campagna informativa nazionale su TV, radio, stampa, web, affissioni

- Oltre **1.500.000** di visualizzazioni dello spot su youtube



Roma Termini



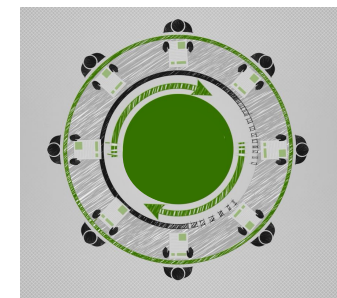
Roma Termini  
Via Marsala



Torino Porta Nuova

# COINVOLGIMENTO

- Comitato Scientifico per il Deposito Nazionale
- Osservatorio indipendente per la Chiusura del Ciclo Nucleare
- Ordini professionali → Seminari informativi con ordini dei geologi, giornalisti, ingegneri, architetti, medici
- Visite Depositi esteri → Visite ai depositi per giornalisti, amministratori locali e stakeholder
- Officina Futuro → Concorso di idee per il concept architettonico del Parco Tecnologico



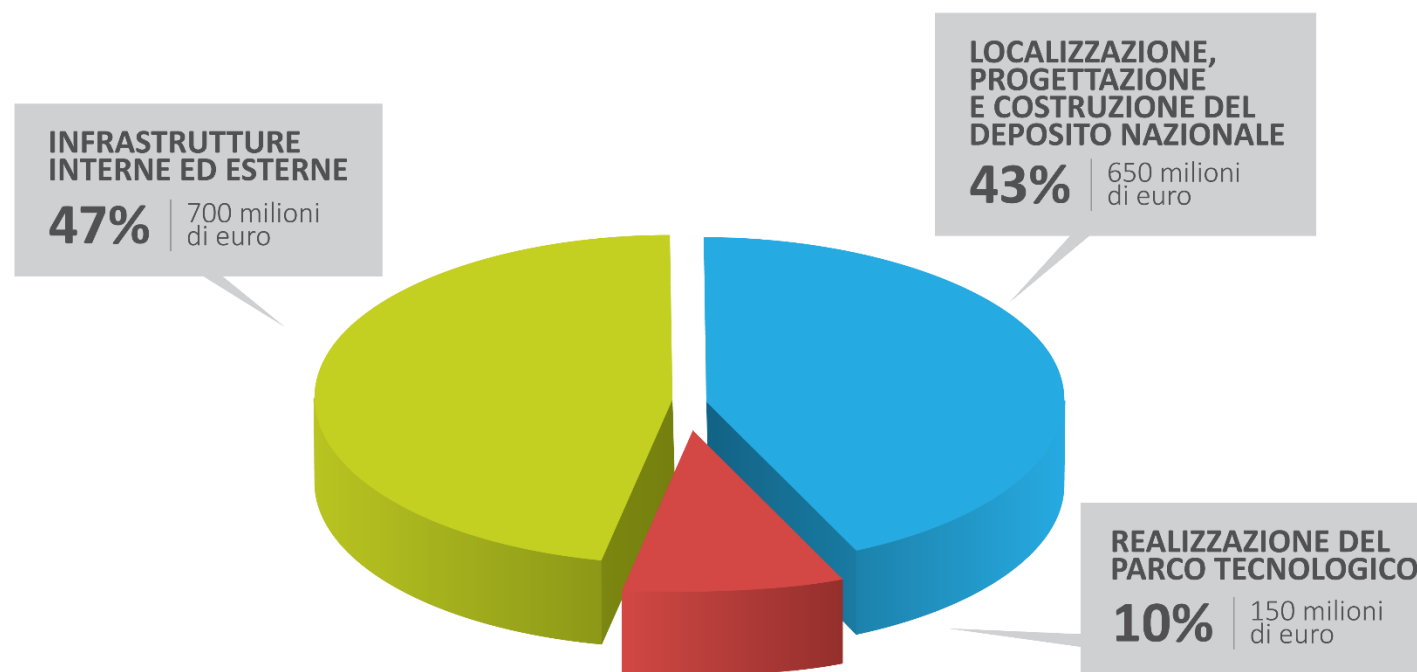
A vertical dotted line in a light green color is positioned to the left of the main title.

# STIME DI INVESTIMENTO E OCCUPAZIONE



# STIME DI INVESTIMENTO E OCCUPAZIONE

Investimento complessivo (componente A2): **1,5 miliardi di euro**  
 (a cui aggiungere fino a **1 miliardo** per i progetti di ricerca finanziati da altri strumenti)



## OCCUPAZIONE

- Realizzazione (4 anni): **1500 occupati/anno**
- Gestione: **700 occupati**

# Progetto-Paese

È un grande

È un **laboratorio**  
per disegnare

**una nuova  
governance**

**il Deposito  
Nazionale**

**futuro sicuro e  
sostenibile**

**generazioni**  
nuove

occasione

per **garantire**

# deposito nazionale



*Scriviamo insieme un futuro più sicuro*