



Centrale di Latina

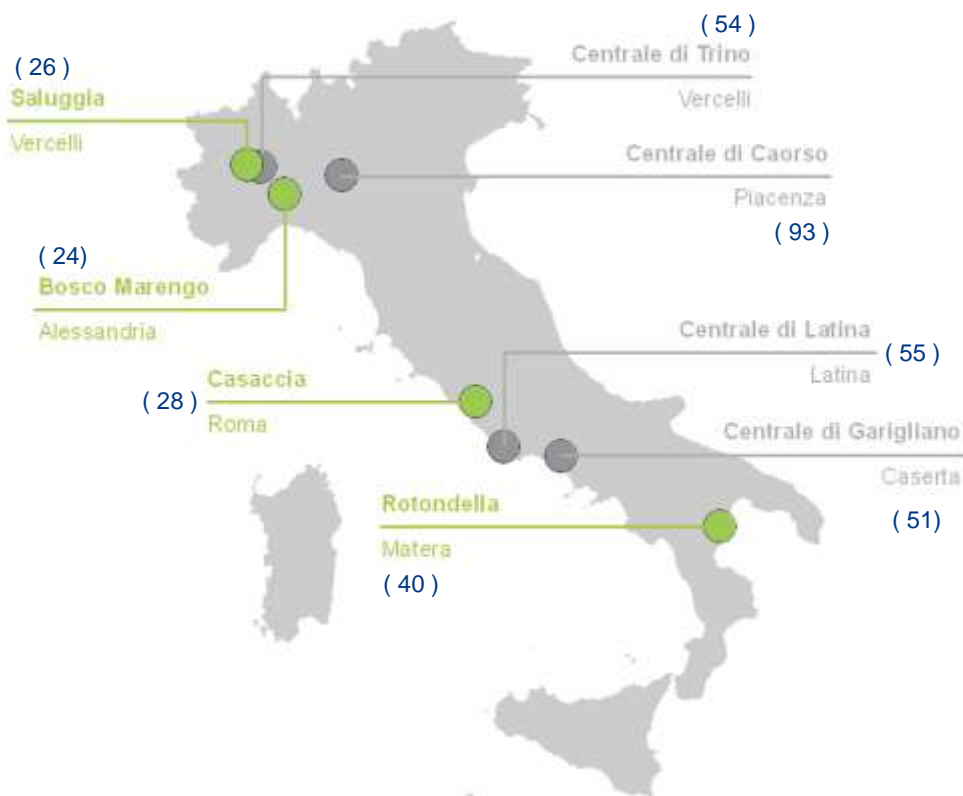
Latina, 27 Febbraio 2012



Video istituzionale Sogin

- Sogin è la società di Stato che si occupa della bonifica dei siti nucleari italiani e della gestione in sicurezza dei rifiuti radioattivi provenienti dalle attività nucleari industriali, mediche e di ricerca, per garantire la sicurezza dei cittadini, salvaguardare l'ambiente e tutelare le generazioni future
- Sogin ha il compito di localizzare, realizzare e gestire il Parco Tecnologico, comprensivo del Deposito Nazionale dei rifiuti radioattivi
- Interamente partecipata dal Ministero dell'Economia e delle Finanze, Sogin opera in base agli indirizzi strategici del Governo italiano
- Sogin è chiamata a realizzare la più importante bonifica ambientale della storia del nostro Paese

IL GRUPPO SOGIN

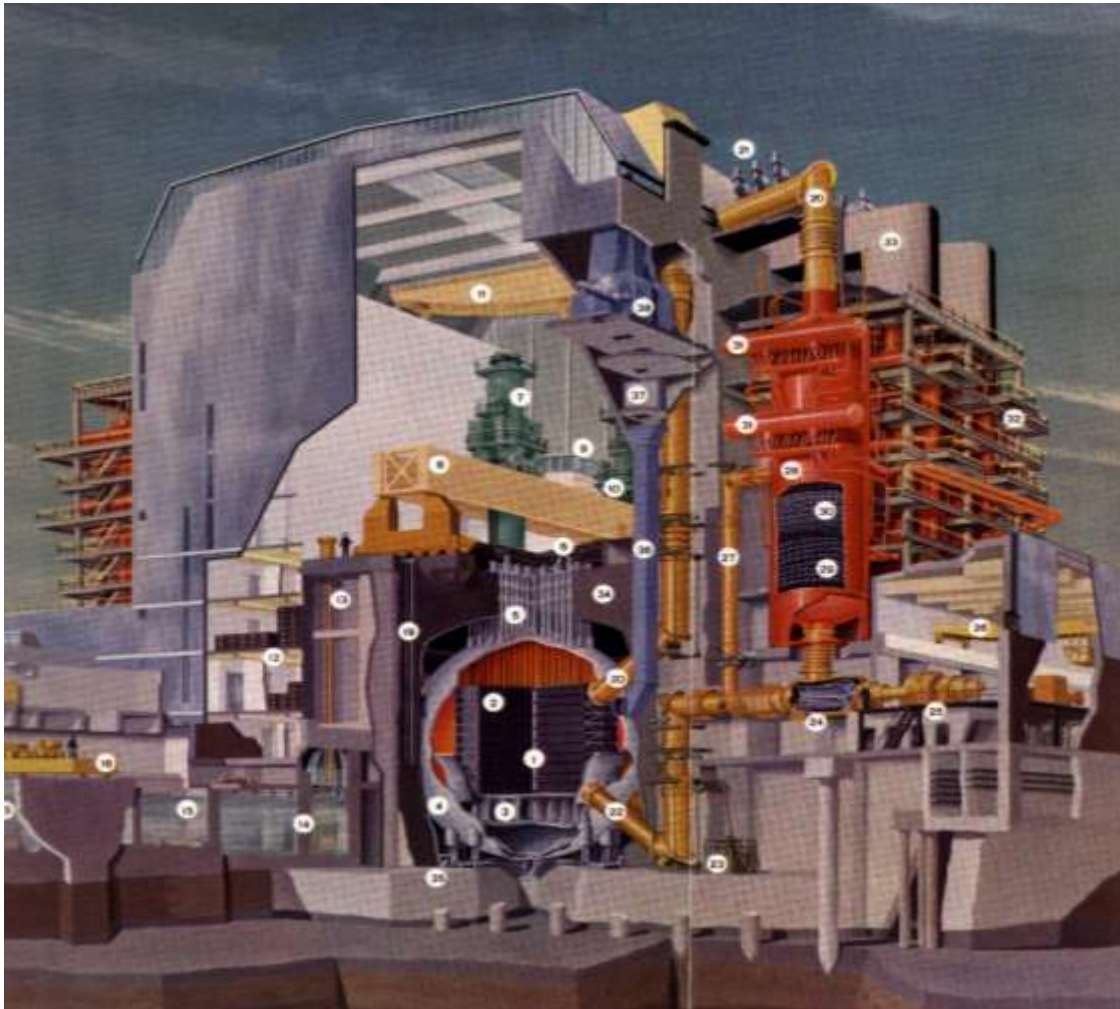


- ❑ Sogin si occupa della bonifica delle quattro centrali nucleari di Trino, Caorso, Latina e Garigliano, degli impianti Enea di Saluggia, Casaccia e Rotondella e dell'impianto Fabbricazioni Nucleari di Bosco Marengo
- ❑ Sogin, operativa dal 2001, diventa Gruppo nel 2004 con l'acquisizione della quota di maggioranza, del 60%, di Nucleco SpA, l'operatore nazionale specializzato nella gestione integrata dei rifiuti e delle sorgenti radioattive provenienti dalle attività medico-sanitarie e di ricerca scientifica e tecnologica
- ❑ le 900 persone del Gruppo Sogin, selezionate e formate secondo i più elevati standard di eccellenza, rappresentano il più significativo presidio di competenze professionali nella gestione dei rifiuti radioattivi e nella bonifica dei siti nucleari

Personale Sogin al 31/12/11: **707**

Personale Nucleco al 31/12/11: **180**

CARATTERISTICHE E DATE PRINCIPALI DELLA CENTRALE DI LATINA



Potenza: 210 MWe
Energia prodotta: 26 TWh
Refrigerante: CO₂
Moderatore: grafite (2500 t)

Ottobre 1958: inizio
costruzione

Gennaio 1964: inizio
esercizio

Dicembre 1987: chiusura
(del. CIPE)

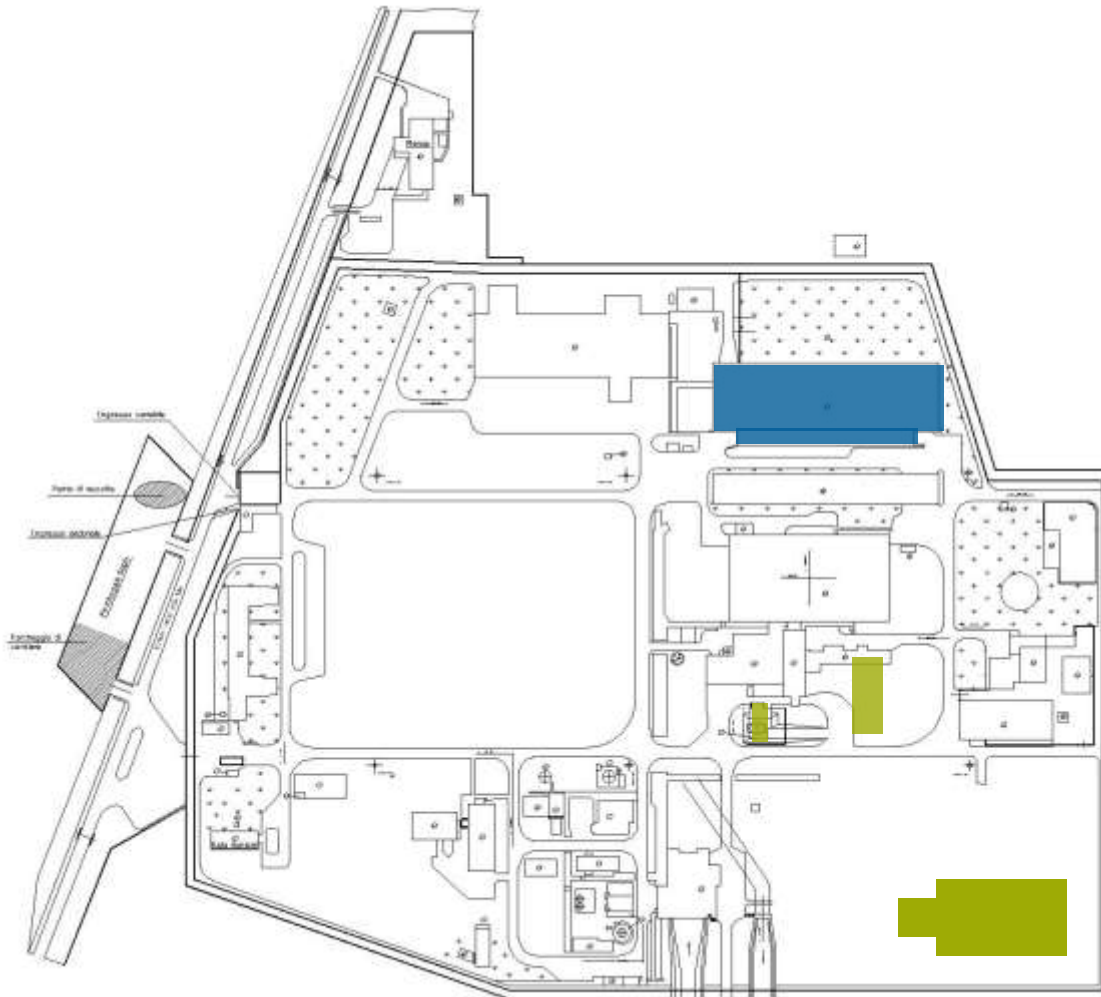
1987-1991: allontanamento
del combustibile dal sito

Febbraio 2002: presentazione
istanza di disattivazione

Novembre 2003:
presentazione addendum
istanza e studio di impatto
ambientale

Fine 2009 presentazione
Istanza di disattivazione in
due fasi

PLANIMETRIA DI SITO CON AREE DI CANTIERE



 Attività in corso:

Realizzazione Nuovo Deposito temporaneo dei rifiuti

Realizzazione impianto Leco

 Attività 2012:

Demolizione edificio Turbine

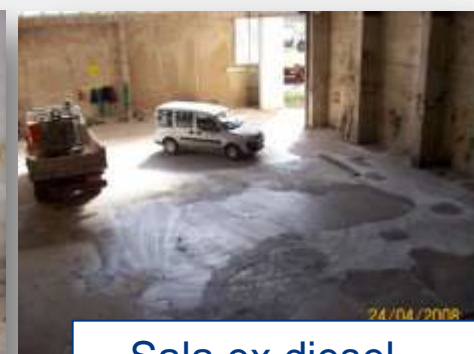
ATTIVITÀ ESEGUITE



Edificio turbine



Sala soffianti



Sala ex diesel

Completamento attività maggio 2008

ATTIVITÀ ESEGUITE



Sala pompe a vuoto



Sala operatori macchina C/S



Completamento attività settembre 2008

ATTIVITÀ ESEGUITE

Rimozione amianto



Completamento attività dicembre 2008

ATTIVITÀ ESEGUITE

Adeguamento linea di circolazione acqua mare



Completamento attività giugno 2010

ATTIVITÀ ESEGUITE

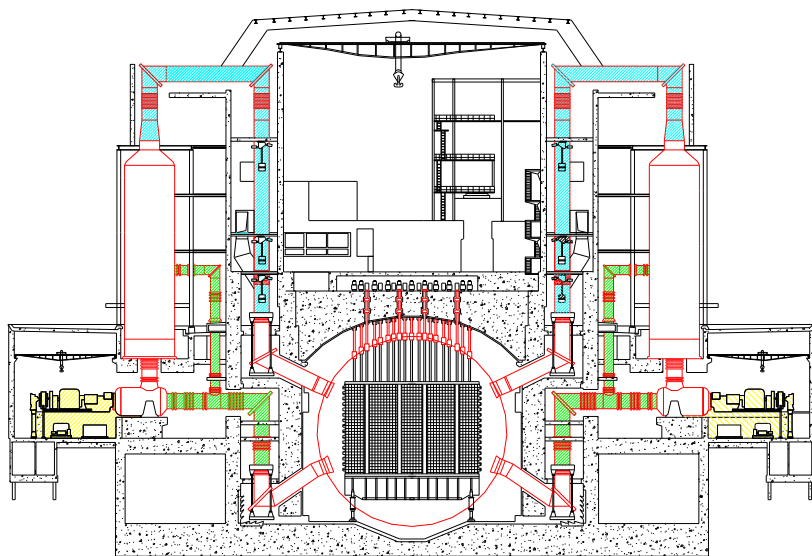
Adeguamento stazione di rilascio materiale



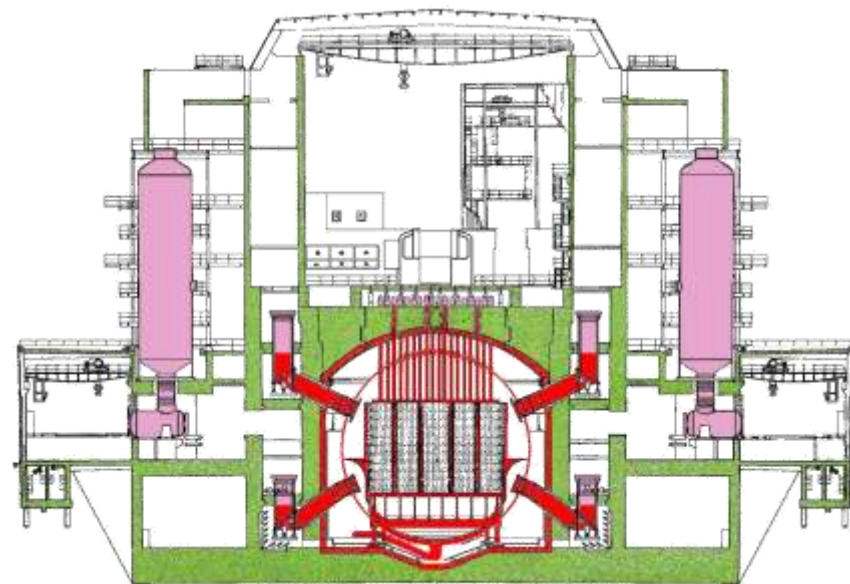
Completamento attività dicembre 2009

ATTIVITÀ ESEGUITE

Smontaggio Condotte



- Circuito primario
- Condotte inferiori e di by-pass
- Condotte superiori
- Macchinari e strutture rimossi nell'ambito del "Progetto Locali"



Completamento attività marzo 2011

ATTIVITÀ ESEGUITE



Smontaggio Condotte



Realizzazione opere provvisorie



Detensionamento: isolamento boilers

- ✓ Caratterizzazione radiometrica tegoli condotte inferiori
- ✓ Realizzazione opere provvisorie
- ✓ Detensionamento e decontaminazione delle condotte
- ✓ Smontaggio delle condotte



Completamento attività
marzo 2011

ATTIVITÀ ESEGUITE

Supercompattazione fusti



Compattazione del fusto



Caricamento pizza in nuovi fusti

Completamento attività 2003

ATTIVITÀ ESEGUITE

Stoccaggio degli overpack



**Fusti overpack al capannone
a bassa attività**

- Fusti iniziali: 1512
- Overpack prodotti: 499
- Fusti iniziali/finali: 1/3.03
- Volume iniziale/finale: 1/1.77

- Ore uomo Sogin: 4320
- Ore uomo Terzi: 953

Completamento attività 2004

ATTIVITÀ ESEGUITE

Demolizione pontile



[Clicca qui](#)



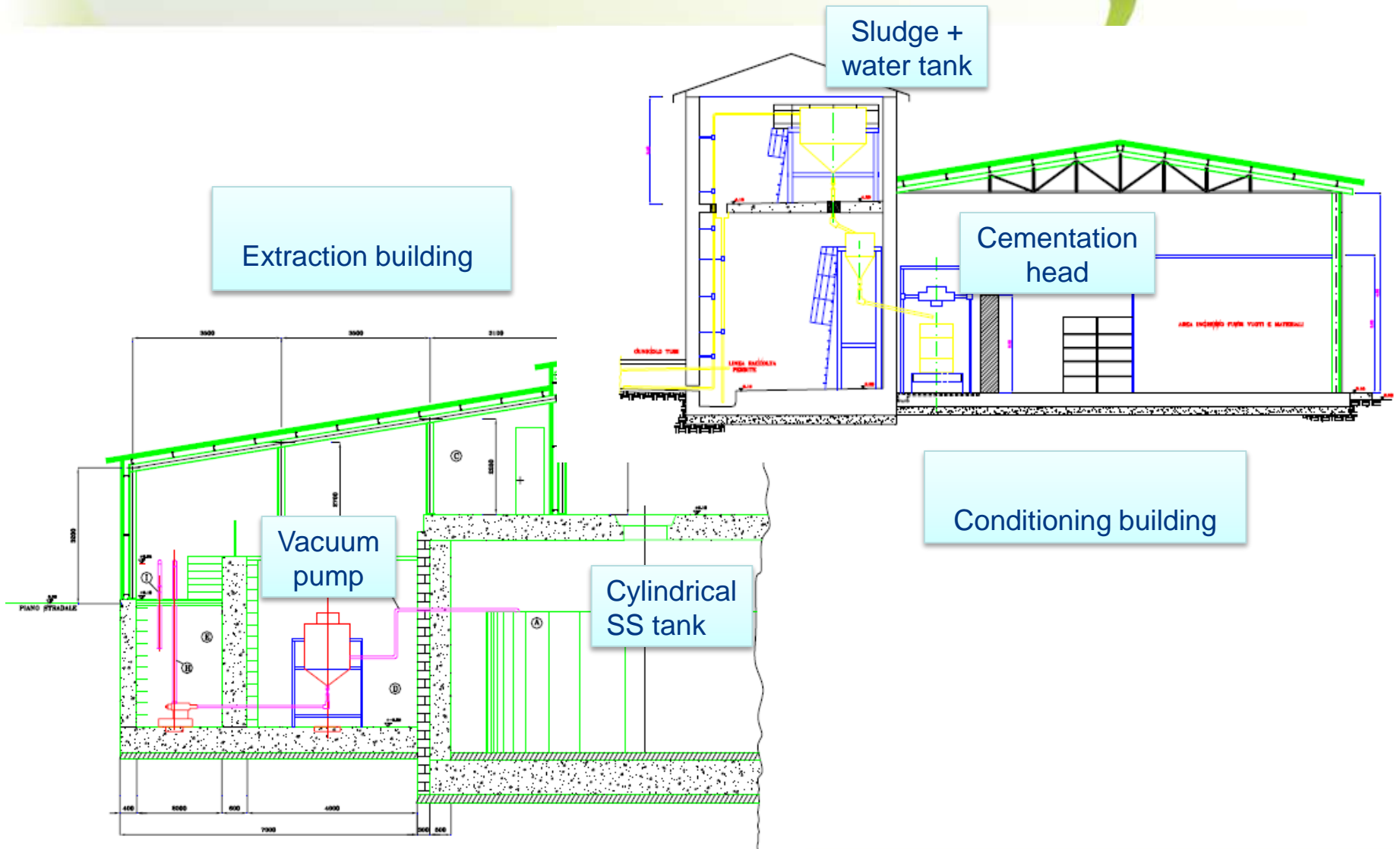
Completamento attività settembre 2011

ATTIVITÀ IN CORSO – DEPOSITO TEMPORANEO

Fasi della realizzazione



ATTIVITÀ IN CORSO – IMPIANTO LECO



ATTIVITÀ IN CORSO – DEMOLIZIONE EDIFICIO TURBINE



Attività previste agosto – dicembre 2012

ATTIVITÀ FUTURE

Stato attuale



LEGENDA

-  Centrale di Latina - Strutture esistenti
-  Centrale di Latina - Strutture in progetto
-  Impianto CIRENE

Identificazione delle strutture :

- 1 - Edificio reattore ed Edificio turbina
- 2 - Attuale deposito rifiuti radioattivi
- 3 - Fossa fanghi
- 4 - Fossa Splitters
- 5 - Cutting Facility (in progetto)
- 6 - Edificio condizionamento fanghi (in progetto)
- 7 - Nuovo deposito rifiuti radioattivi (in progetto)

[Clicca qui](#)



ATTIVITÀ FUTURE



Stato al termine della FASE I

LEGENDA

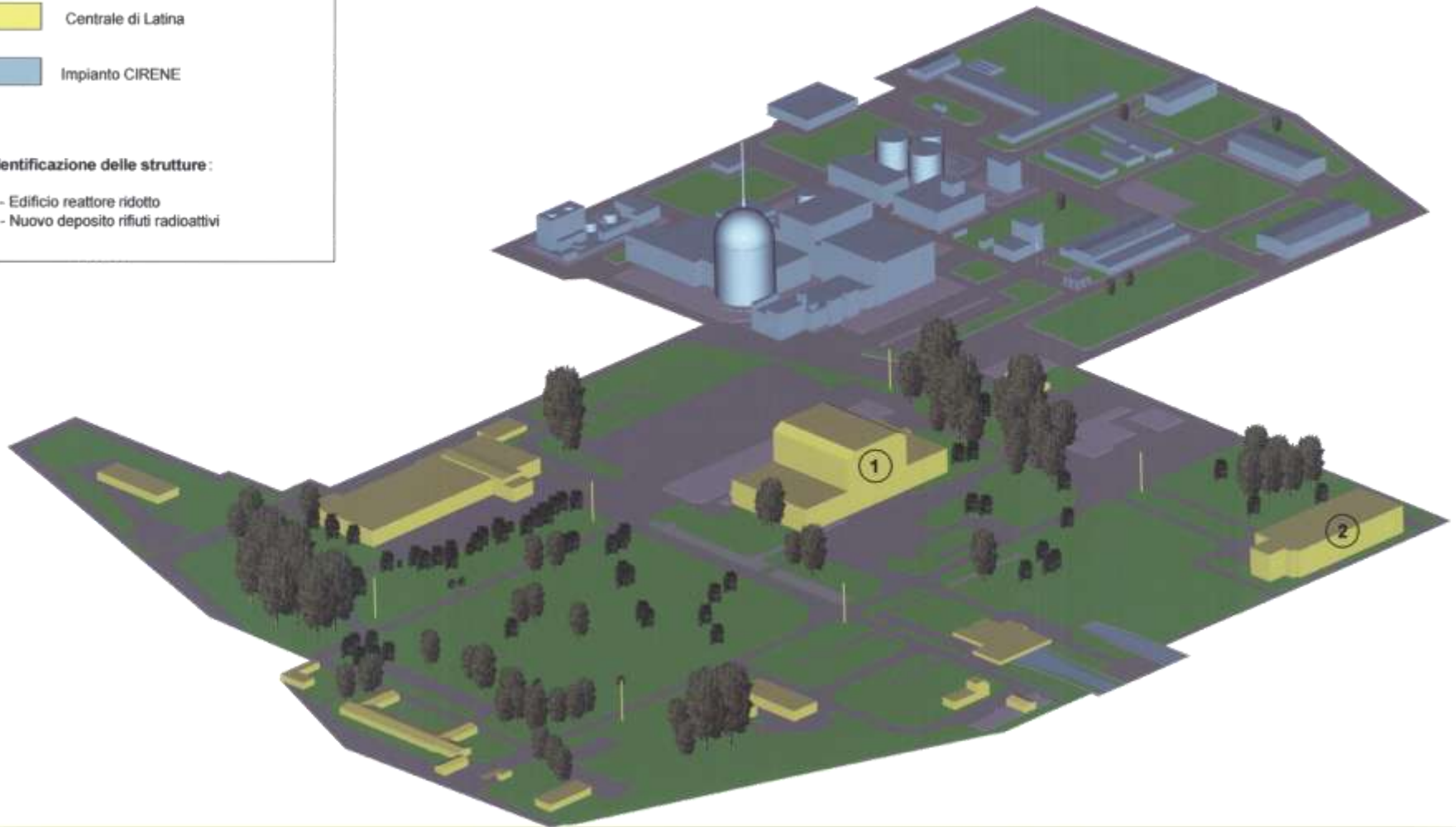
 Centrale di Latina

 Impianto CIRENE

Identificazione delle strutture:

1 - Edificio reattore ridotto

2 - Nuovo deposito rifiuti radioattivi



DEPOSITO NAZIONALE E PARCO TECNOLOGICO



Il D.Lgs 31 e ss.mm.ii. assegna a Sogin il compito di localizzare, realizzare e gestire il Parco Tecnologico comprensivo del Deposito Nazionale dei rifiuti radioattivi, un centro di eccellenza, aperto a collaborazioni internazionali, con laboratori dedicati alle attività di ricerca e formazione



Il Deposito, una struttura di superficie progettata secondo le migliori esperienze internazionali, consentirà la sistemazione definitiva (smaltimento) di circa 80 mila metri cubi di rifiuti di bassa/media attività e la custodia temporanea per circa 13 mila metri cubi di rifiuti di alta attività

Il 70% dei rifiuti proverrà dalla dismissione degli impianti nucleari, il 30% dalle attività di medicina nucleare, industriali e di ricerca che continueranno ad essere effettuate anche in futuro

Il Deposito Nazionale garantirà la massima sicurezza per i cittadini e l'ambiente e permetterà di completare le attività di bonifica degli impianti nucleari ottimizzando tempi e costi, eliminando la necessità di immagazzinamento temporaneo dei rifiuti sui siti



- ❑ Sogin investe per sostenere, consolidare e diffondere la cultura della sicurezza, della salvaguardia dell'ambiente e della radioprotezione
- ❑ Nel 2008 Sogin ha inaugurato la Scuola italiana di Radioprotezione, Sicurezza e Ambiente presso la Centrale di Caorso, che dal 2011 ha ampliato la sua offerta formativa aprendo i suoi corsi anche a personale di enti, istituzioni (Vigili del Fuoco, Carabinieri Comando tutela dell'Ambiente, Arpa regionali) e società esterne
- ❑ La Scuola offre percorsi formativi allineati alle best practice internazionali definendo uno standard qualitativo unico in Italia