



Centrale nucleare - Borgo Sabotino
Incontro Commissione Ambiente della Provincia di Latina

13 maggio 2010





Il nuovo quadro normativo, per il ritorno del nucleare in Italia, ha assegnato a Sogin un ruolo da protagonista e consentito di avviare un processo di riorganizzazione e razionalizzazione aziendale.

Negli ultimi mesi sono stati emanati atti normativi di rilevante interesse:

- **Legge n. 99/2009** *“Disposizioni per lo sviluppo e l'internazionalizzazione delle imprese, nonché in materia di energia”*
 - **DPCM 16 agosto 2009** di nomina della struttura commissariale di Sogin
 - **Decreto Legislativo 15 febbraio 2010, n. 31** *“Disciplina della localizzazione, della realizzazione e dell'esercizio nel territorio nazionale di impianti di produzione di energia elettrica nucleare, di impianti di fabbricazione del combustibile nucleare, dei sistemi di stoccaggio del combustibile irraggiato e dei rifiuti radioattivi, nonché misure compensative e campagne informative al pubblico, a norma dell'articolo 25 della legge 23 luglio 2009, n. 99”*
-

Decommissioning

- Smantellamento degli impianti nucleari e trattamento e gestione di rifiuti radioattivi

Deposito Nazionale

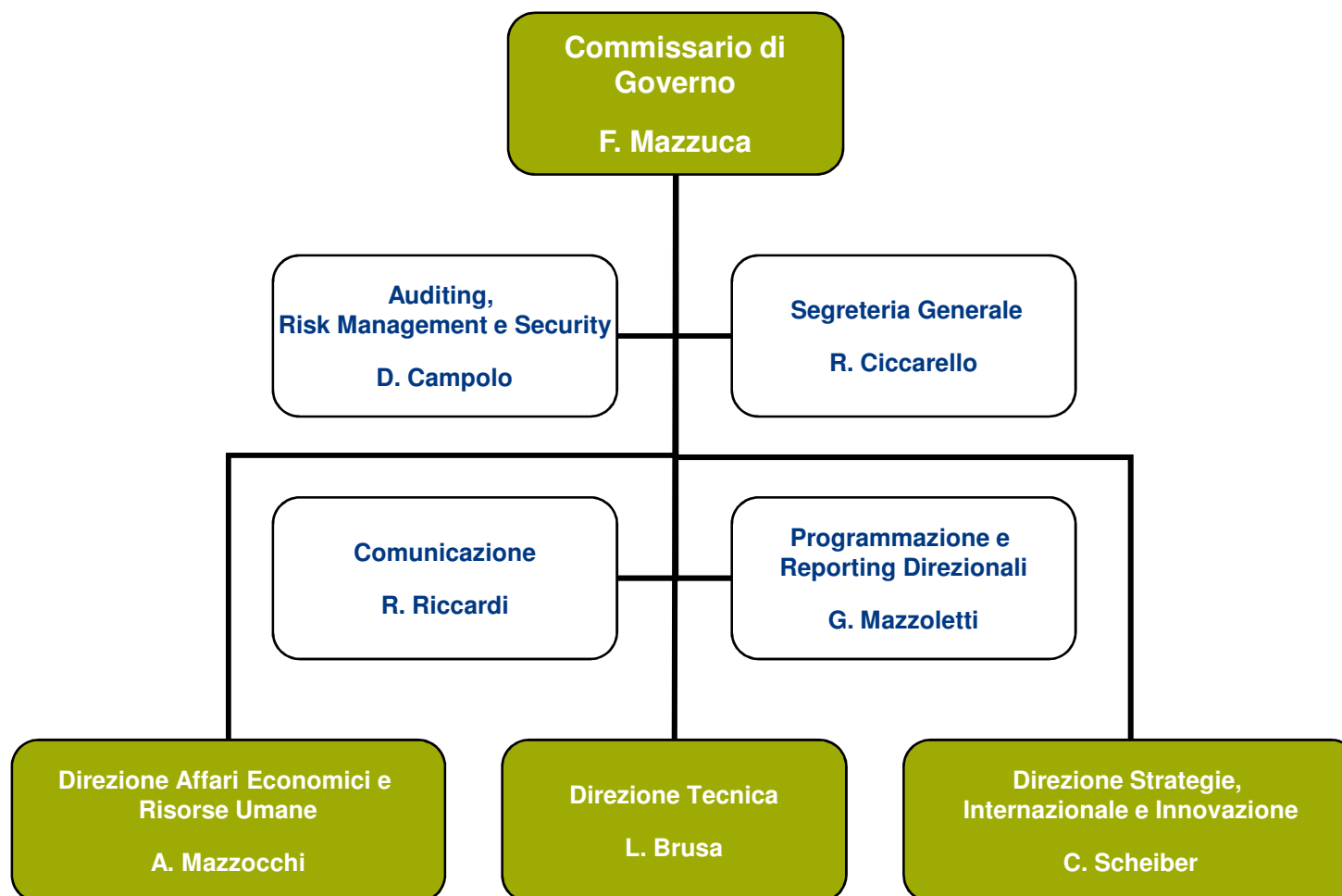
- Sviluppare il piano tecnologico per il Deposito Nazionale individuando le migliori modalità costruttive, le tecnologie base e i relativi progetti di sviluppo applicativo da implementare nella costruzione, gestione e manutenzione del deposito

Parco Tecnologico

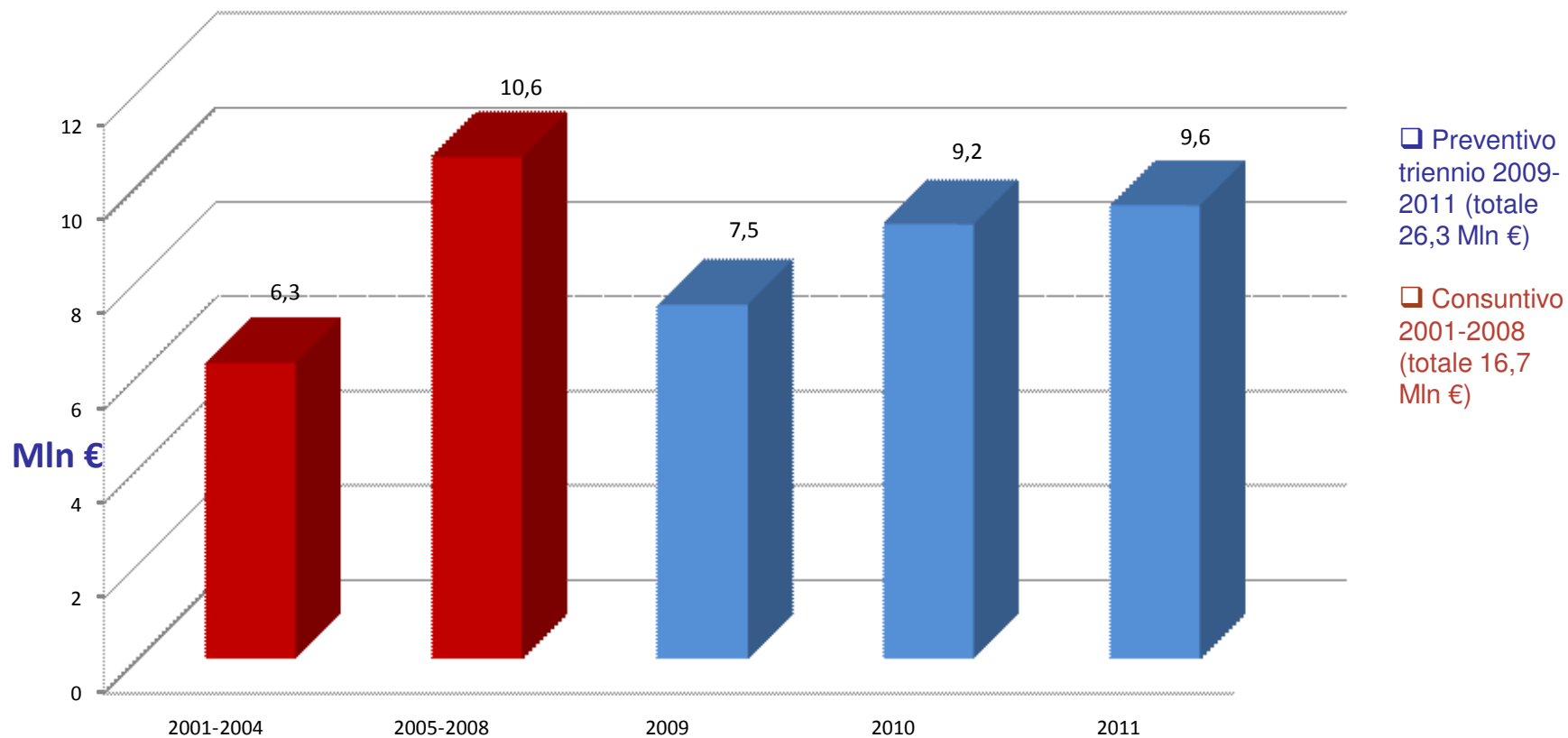
- Sviluppare il piano per il Parco Tecnologico, individuando i contenuti e le relative priorità temporali, le modalità operative e organizzative, i meccanismi di partecipazione della comunità scientifica, tecnologica e industriale e gli eventuali accordi bilaterali, comunitari e internazionali, utili al raggiungimento del livello di eccellenza richiesto
-

Il percorso:

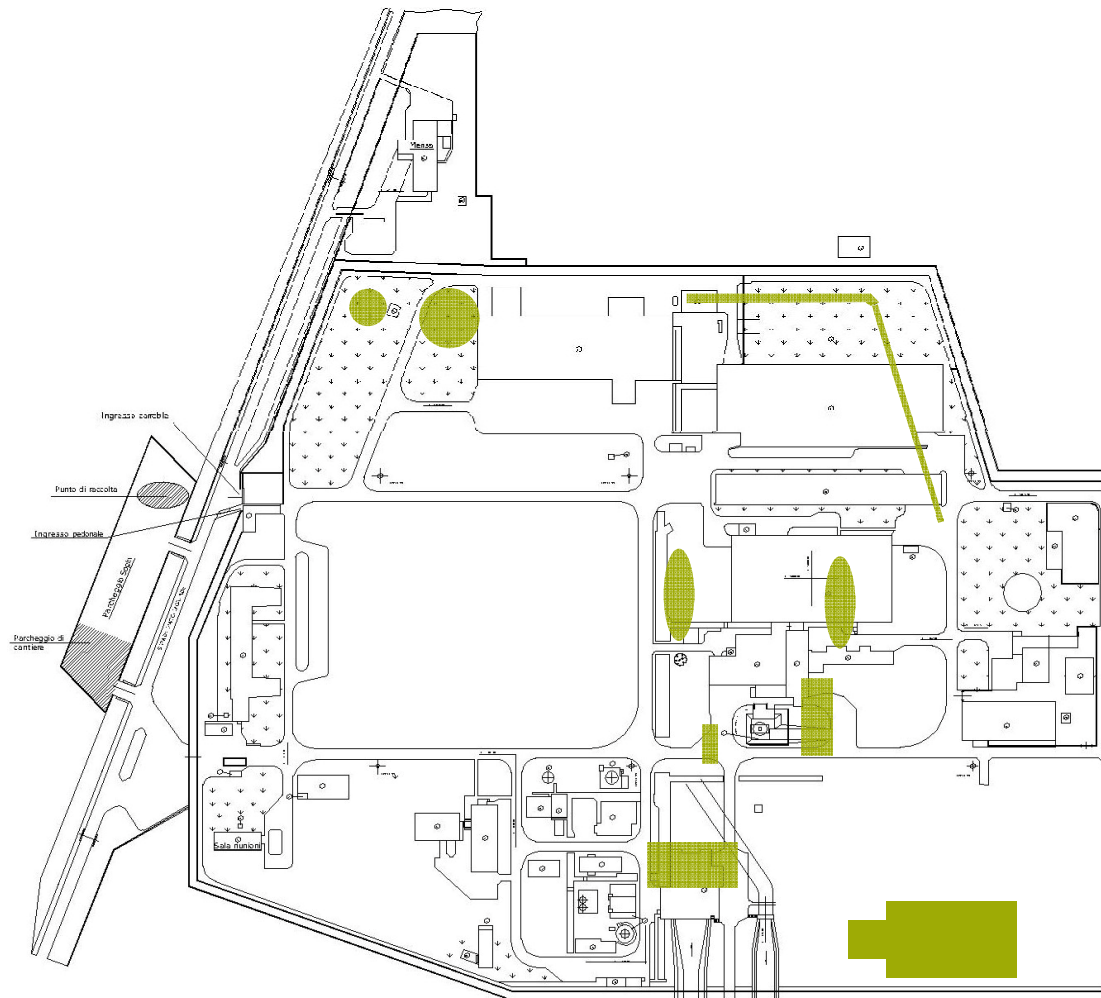
- Sogin redige la Carta nazionale delle aree potenzialmente idonee alla localizzazione del Parco Tecnologico con annesso Deposito Nazionale. Il progetto preliminare è pubblicato sul sito Sogin, con tutta la documentazione prevista dal dlgs 31/2010, tra cui: i potenziali benefici per il territorio, anche in termini occupazionali, e i benefici diretti alle persone residenti, alle imprese operanti nel territorio circostante il sito ed agli enti locali interessati e loro quantificazione, modalità e tempi del trasferimento.
 - Sogin promuove un Seminario nazionale, in cui sono approfonditi tutti gli aspetti tecnici relativi al Parco Tecnologico.
 - Sogin avvia, per la realizzazione del Parco tecnologico, una campagna di informazione diffusa e capillare volta a comunicare alla popolazione ed agli Enti locali tutte le informazioni.
-



Attività triennio 2009 – 2011



Oltre il 50 per cento degli investimenti ricade sul territorio

**Attività in corso:**

- Smontaggio condotte superiori
- Realizzazione stazione di monitoraggio finale materiali rilasciabili
- Realizzazione impianto LECO (Latina estrazione e condizionamento)
- Sostituzione pompe dell'acqua di circolazione
- Manutenzione straordinaria delle strutture di servizio e dei grigliati a servizio dei boilers



- Completamento lavori di adeguamento: ottobre 2009
- Montaggio e collaudo strumentazione: dicembre 2009

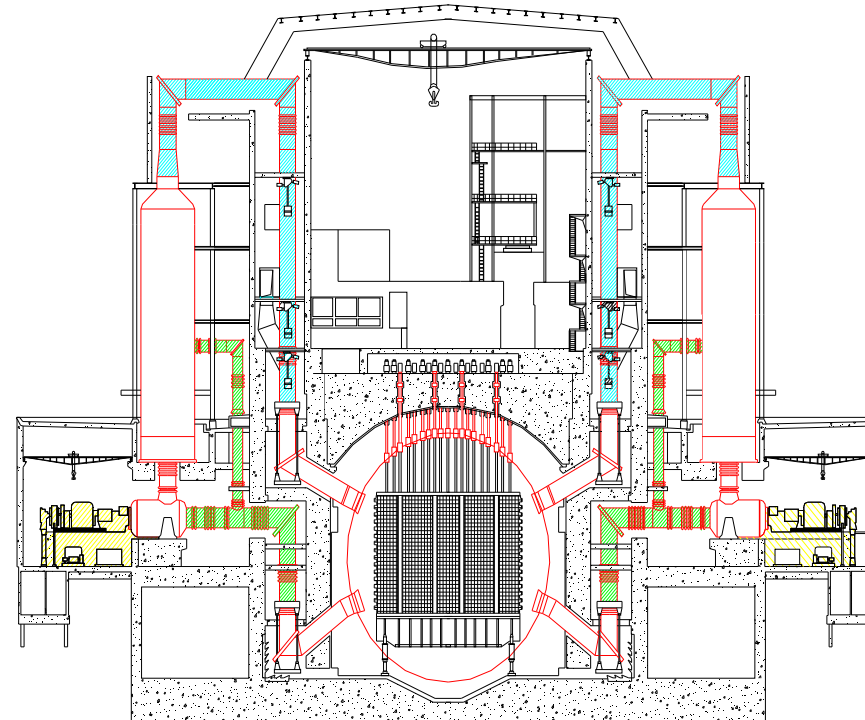
La stazione consente di effettuare le misure necessarie prima del rilascio dei materiali convenzionali

Progetto “Condotte inferiori”

- Completamento smontaggio condotte inferiori e by-pass: 2006
- Materiale rimosso 266 t

Progetto “Condotte superiori”

- Inizio attività: giugno 2008
- Materiale da rimuovere 340 t



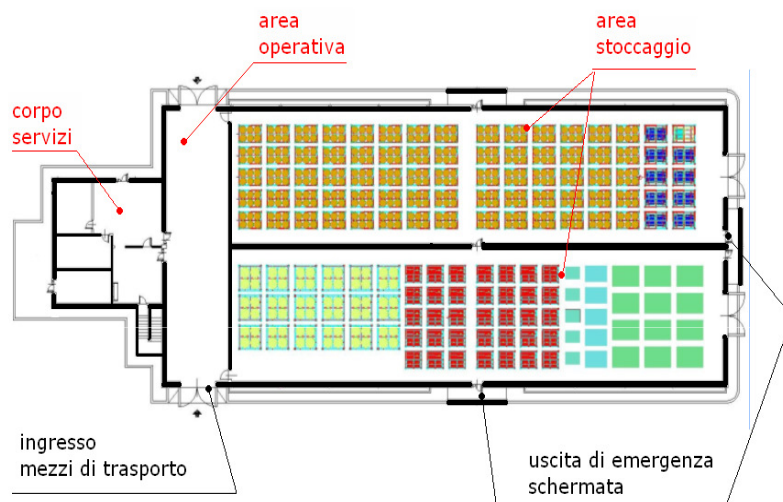
— Circuito primario  Condotte inferiori e di by-pass  Condotte superiori

 Macchinari e strutture rimossi nell'ambito del "Progetto Locali"

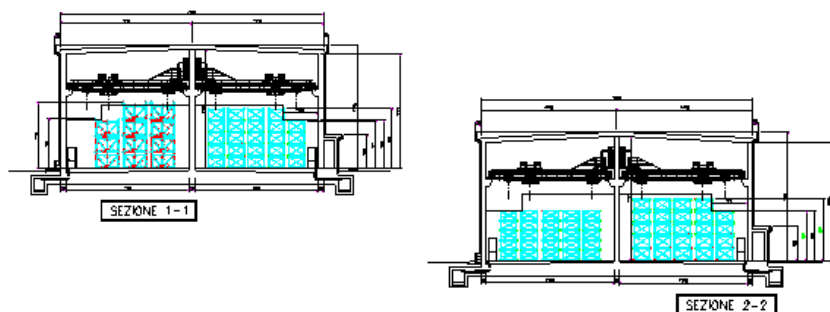
Il completamento delle attività è previsto per marzo 2011

Fasi dello smontaggio





Volumetria: circa 25.000 metri cubi
 destinato a contenere esclusivamente i manufatti provenienti dal condizionamento dei fanghi, residui magnox (splitters), materiali derivanti dallo smantellamento dei boilers.

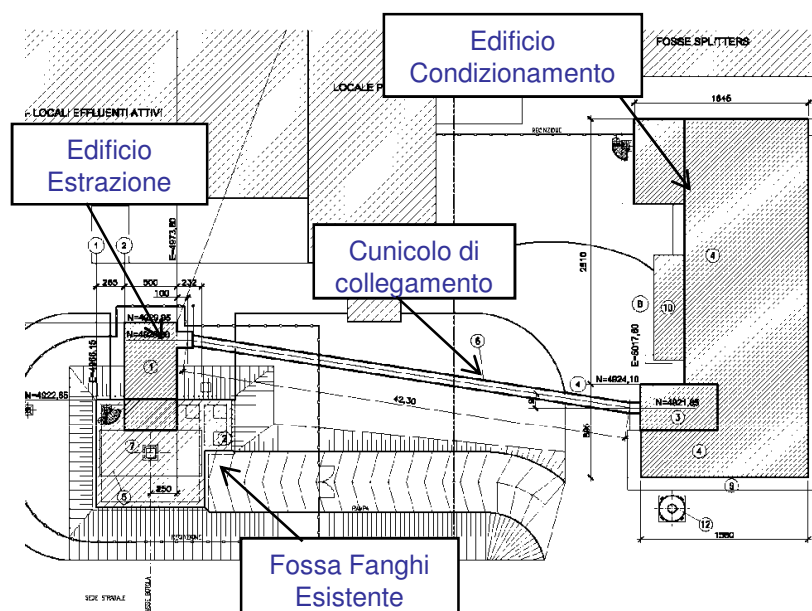


Sezioni longitudinali del deposito

- Inizio lavori: novembre 2008
- Completamento fase 1: dicembre 2009
- Completamento opere civili: dicembre 2010
- Conclusione delle attività: I semestre 2011

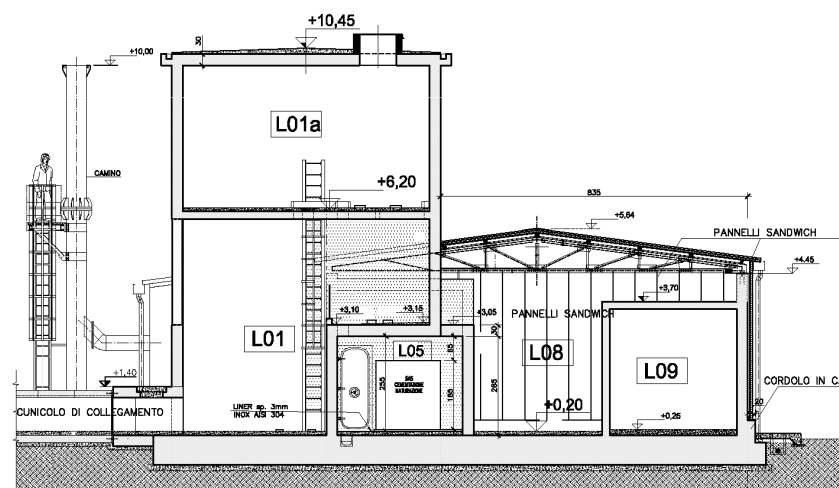
Fasi della realizzazione





Previsto il condizionamento di 12 m³ di fanghi radioattivi e dei residui magnox (splitters)

- Consegna aree di lavoro: maggio 2009
- Completamento progettazione esecutiva: giugno 2009



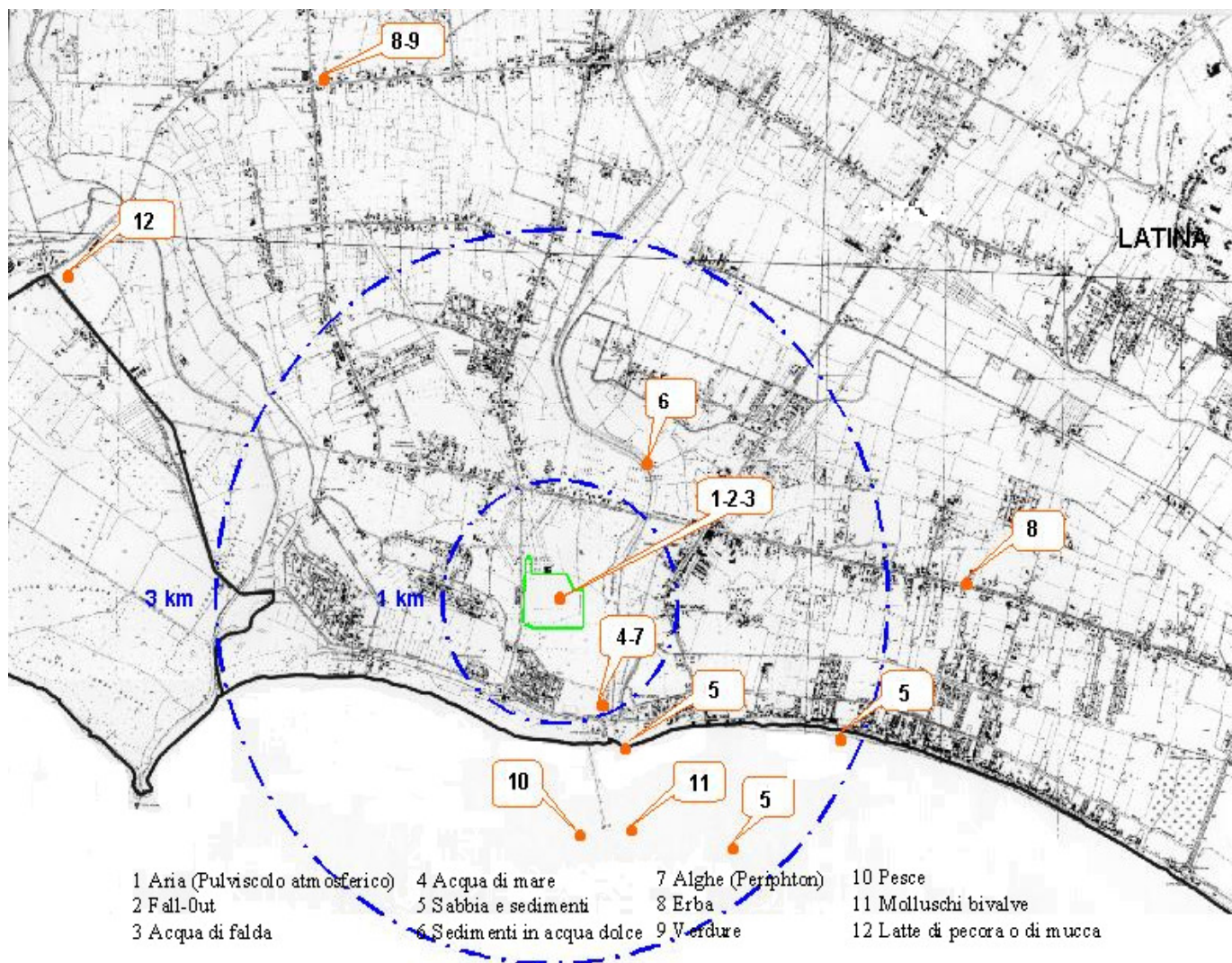
Edificio Condizionamento

SEZIONE A-A

La conclusione delle attività è prevista per aprile 2011

- Rimozione schermi condotte superiori
 - Realizzazione della “facility” per il trattamento dei materiali
 - Realizzazione impianto di trattamento e condizionamento residui magnox
 - Bonifica piscina del combustibile radioattivo
 - Realizzazione impianto rad-waste
 - Liberazione componenti del circuito primario edificio reattore
 - Rifacimento linea antincendio di centrale
-

Ubicazione dei punti di prelievo delle matrici ambientali ed alimentari



Dettaglio delle attività di monitoraggio radiologico
Matrici ambientali ed alimentari
2009

Pulviscolo atmosferico
Fall-out (deposizione umida e secca)
Erba
Sabbia (ambiente marino)
Sedimenti marino
Sedimenti d'acqua dolce
Acqua di mare nel canale di scarico
Acqua di mare nel canale di adduzione
Acqua di falda
Latte
Verdura a foglia larga
Pesce
Molluschi

Campioni esaminati nel corso del

Campionamento continuo
Campionamento continuo
4
5
3
2
Campionamento continuo
Campionamento continuo
65
1
2
2
2

**Le misure effettuate sui campioni provenienti dalla rete di sorveglianza ambientale
hanno fornito in tutti i casi risultati irrilevanti dal punto di vista radiologico**



Centrale nucleare - Borgo Sabotino
Incontro Commissione Ambiente della Provincia di Latina

13 maggio 2010

