

Relazione Tecnica Deposito D2 e Nuova Cabina Elettrica (NCE) – Descrizione opere per bando	ELABORATO REVISIONE 00
---	---



INDICE

1	OGGETTO DEL DOCUMENTO	3
2	DESCRIZIONE GENERALE DEL DEPOSITO D2	7
3	DESCRIZIONE GENERALE DELLA NUOVA CABINA ELETTRICA – NCE	10
4	SISTEMAZIONE VIABILITÀ E CANTIERIZZAZIONE	13

PROPRIETA'	STATO	DATA SCADENZA	LIVELLO DI CLASSIFICAZIONE	PAGINE
-----	Documento definitivo		Aziendale	2/13

Legenda **Stato:** Bozza – In approvazione – Documento definitivo
Livello di classificazione: Pubblico – Aziendale – Riservato aziendale / riproduzione vietata – Uso ristretto / riproduzione vietata

Relazione Tecnica Deposito D2 e Nuova Cabina Elettrica (NCE) – Descrizione opere per bando	ELABORATO REVISIONE 00
---	---



1 OGGETTO DEL DOCUMENTO

Il presente documento riporta una descrizione sintetica delle opere relative al bando di gara per la realizzazione, presso il sito Eurex di Saluggia, del nuovo deposito per rifiuti radioattivi solidi, denominato D2, e della Nuova Cabina Elettrica (NCE).

Nel bando di gara è inoltre prevista la realizzazione di una serie di opere accessorie relative alla sistemazione delle vie di accesso all'area di lavoro e, più in generale, alla sistemazione delle aree di cantiere anche in previsione di ulteriori opere future.

All'interno del nuovo deposito D2 saranno immagazzinati rifiuti classificati di 2a e 3a categoria ai sensi della Guida Tecnica n° 26;

La nuova cabina elettrica NCE è progettata per produrre e distribuire energia elettrica, di normale esercizio e di emergenza, per l'alimentazione delle nuove realizzazioni nucleari previste per il Sito.

È inoltre oggetto del presente appalto la realizzazione delle seguenti opere minori:

1. un nuovo collegamento elettrico in BT tra la NCE ed il deposito D2;
2. la sistemazione dei sottoservizi presenti attualmente nelle aree interessate dagli scavi.

Le figure seguenti illustrano indicativamente l'area del sito interessata dai lavori e le opere da realizzare.

PROPRIETA'	STATO	DATA SCADENZA	LIVELLO DI CLASSIFICAZIONE	PAGINE
-----	Documento definitivo		Aziendale	3/13

Legenda

Stato: Bozza – In approvazione – Documento definitivo

Livello di classificazione: Pubblico – Aziendale – Riservato aziendale / riproduzione vietata – Uso ristretto / riproduzione vietata

<p>Relazione Tecnica</p> <p>Deposito D2 e Nuova Cabina Elettrica (NCE) – Descrizione opere per bando</p>	<p>ELABORATO</p> <p>REVISIONE</p> <p>00</p>
--	--

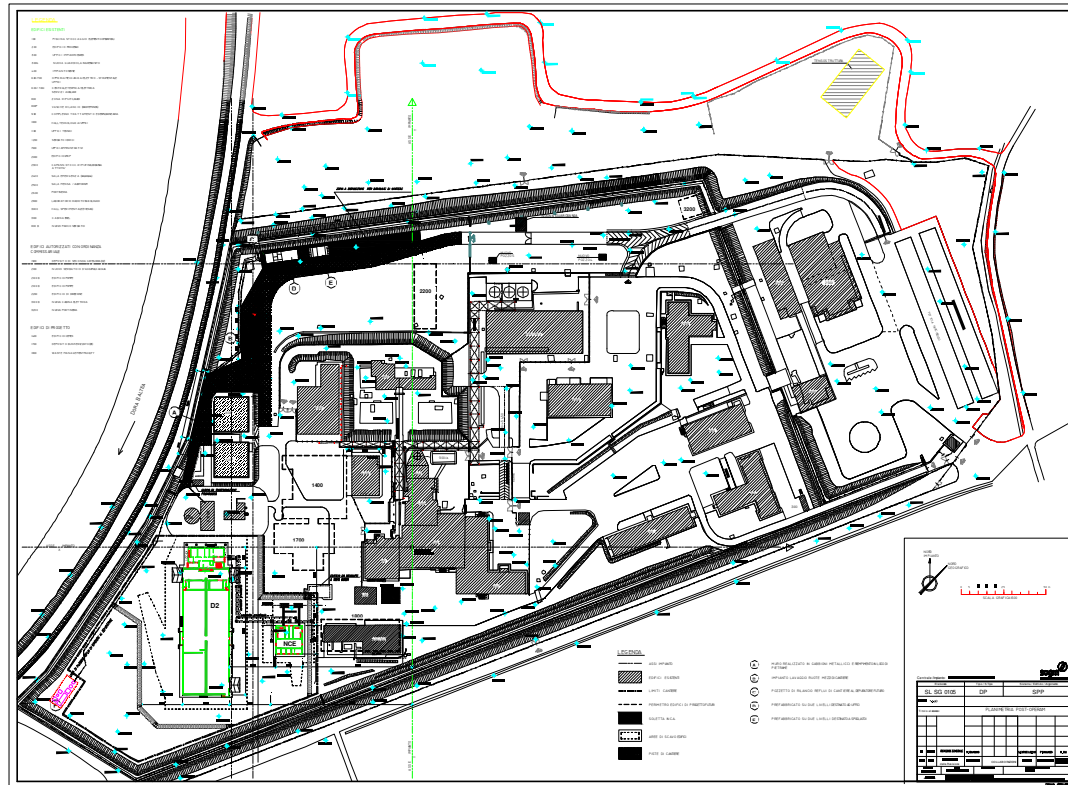


Figura 1:
 Planimetria
 generale del sito
 di Saluggia (stato
 attuale)
 con indicazione di
 massima dell'area
 delle nuove
 realizzazioni

PROPRIETA'	STATO	DATA SCADENZA	LIVELLO DI CLASSIFICAZIONE	PAGINE
-----	Documento definitivo		Aziendale	4/13

Legenda

Stato: Bozza – In approvazione – Documento definitivo

Livello di classificazione: Pubblico – Aziendale – Riservato aziendale / riproduzione vietata – Uso ristretto / riproduzione vietata

Relazione Tecnica Deposito D2 e Nuova Cabina Elettrica (NCE) – Descrizione opere per bando	ELABORATO REVISIONE 00
---	---

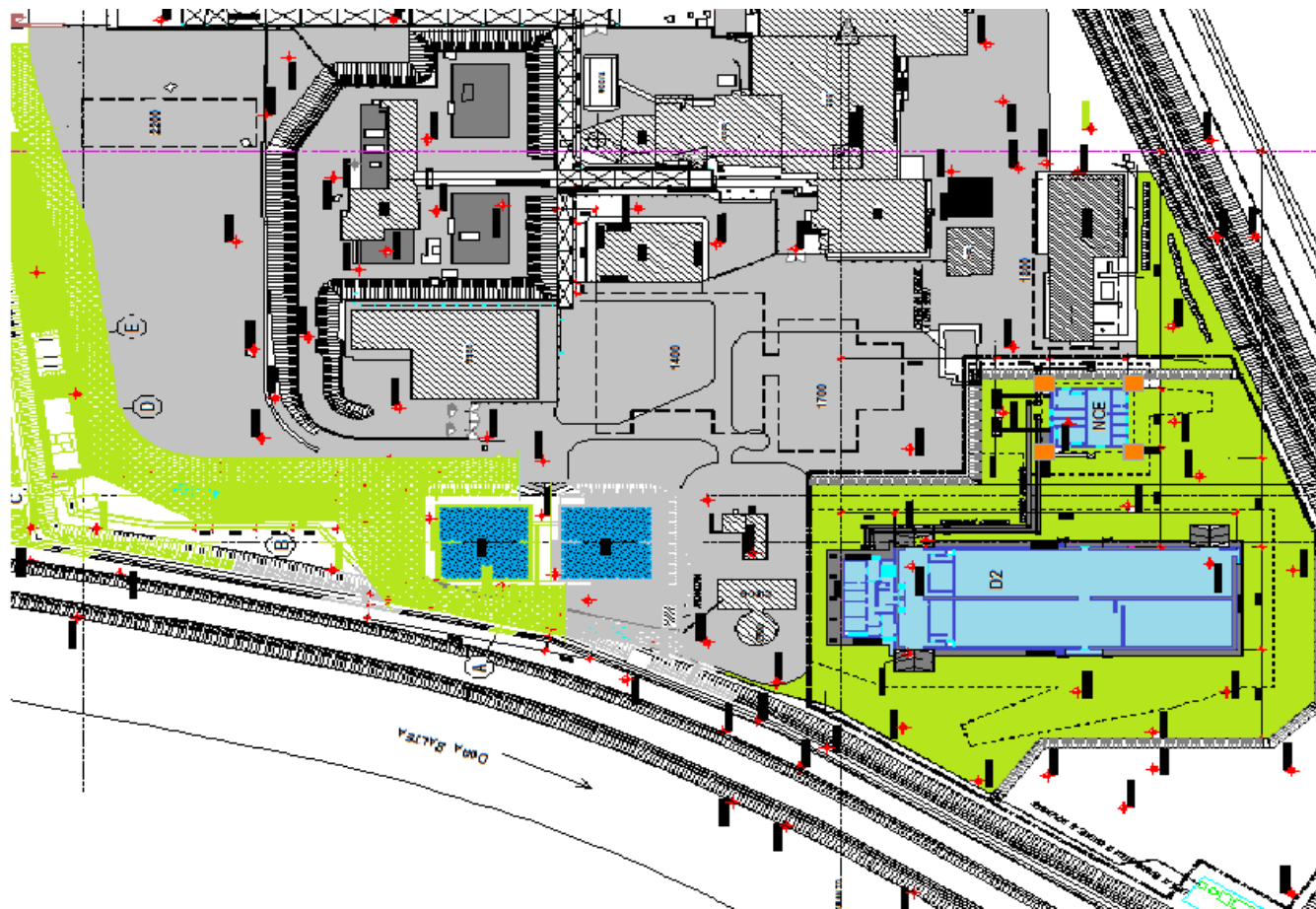


Figura 2: Pianta delle opere da realizzare

PROPRIETA'	STATO	DATA SCADENZA	LIVELLO DI CLASSIFICAZIONE	PAGINE
-----	Documento definitivo		Aziendale	5/13

Legenda **Stato:** Bozza – In approvazione – Documento definitivo
Livello di classificazione: Pubblico – Aziendale – Riservato aziendale / riproduzione vietata – Uso ristretto / riproduzione vietata

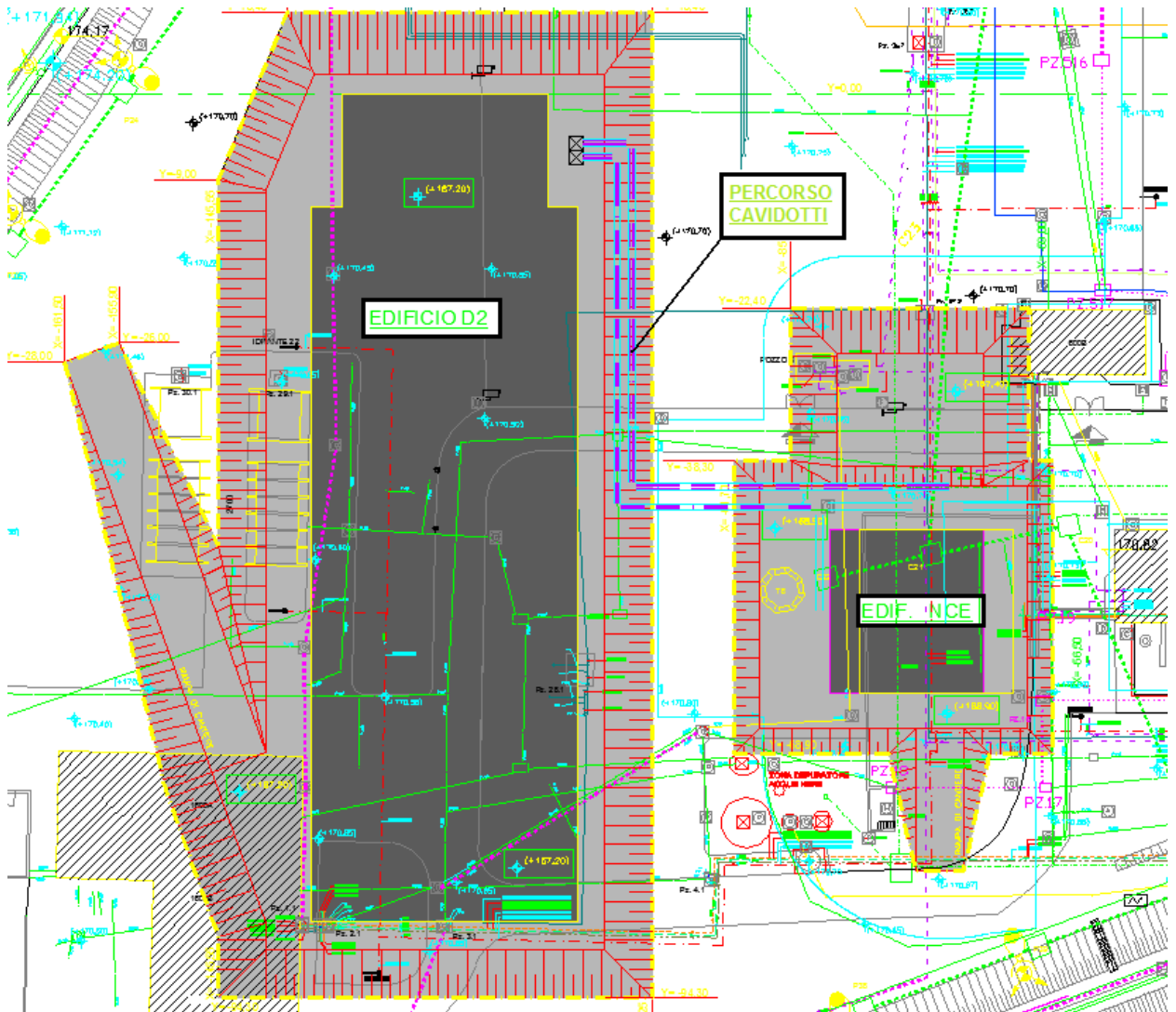


Figura 3 – Sottoservizi esistenti e aree di scavo

PROPRIETA'	STATO	DATA SCADENZA	LIVELLO DI CLASSIFICAZIONE	PAGINE
-----	Documento definitivo		Aziendale	6/13

Legenda

Stato: Bozza – In approvazione – Documento definitivo

Livello di classificazione: Pubblico – Aziendale – Riservato aziendale / riproduzione vietata – Uso ristretto / riproduzione vietata

Relazione Tecnica Deposito D2 e Nuova Cabina Elettrica (NCE) – Descrizione opere per bando	ELABORATO REVISIONE 00
---	---

2 DESCRIZIONE GENERALE DEL DEPOSITO D2

Il deposito D2 si configura come un'opera la cui vita di progetto è pari a 50 anni.

L'edificio (Figura 4 e Figura 5), è caratterizzato da una pianta rettangolare, con una dimensione longitudinale prevalente sulla trasversale.

Il fabbricato è costituito da setti in calcestruzzo armato e fondazione scatolare. La copertura è a doppia falda.

Le dimensioni massime del fabbricato sono:

- Larghezza 28 m circa;
- Lunghezza 86 m circa;
- Altezza fuori terra 13 m circa dal piano campagna;
- Piano imposta fondazioni: - 3.5 m dal piano campagna.

La parte di edificio destinata a deposito ha dimensioni pari a metri 75 x 28 per una altezza fuori terra pari a circa 13 m al colmo. All'interno sono ricavate due distinte campate di stoccaggio, indicate come campate 2 e 3.

Su una testata dell'edificio è posizionato un avancorpo destinato ad ospitare i servizi generali. Le dimensioni esterne dell'avancorpo sono di metri 12 x 22 circa, per un'altezza complessiva fuori terra di circa 10 metri.

L'edificio è composto da tre aree distinte aventi le funzioni di seguito descritte.

- Un'area operativa per l'ingresso/uscita dei materiali dal deposito e per la manutenzione delle apparecchiature di sollevamento;
- Un'area di stoccaggio dei rifiuti, suddivisa in due campate per mezzo di un muro in c.a. a piena altezza;
- Un corpo servizi, disposto su due piani, che ospita i locali tecnici del deposito.

All'interno del deposito è inoltre prevista l'installazione dei seguenti impianti e/o sistemi:

- luce e forza motrice;
- quadri elettrici;
- ventilazione forzata, compreso il camino metallico posizionato sulla copertura del corpo servizi;

PROPRIETA'	STATO	DATA SCADENZA	LIVELLO DI CLASSIFICAZIONE	PAGINE
-----	Documento definitivo		Aziendale	7/13

Relazione Tecnica Deposito D2 e Nuova Cabina Elettrica (NCE) – Descrizione opere per bando	ELABORATO REVISIONE 00
---	---



- N. 2 carroporti di movimentazione;
- Sistemi di movimentazione
- antincendio;
- rete di drenaggio liquidi potenzialmente contaminati;
- sistema di controllo;
- rete di drenaggi all'esterno del deposito;
- sistema di comunicazione (telefono ed interfono);
- rete di terra e protezione scariche atmosferiche;
- acqua potabile;
- cavi e vie cavi;
- tubazioni e supporti.

PROPRIETA'	STATO	DATA SCADENZA	LIVELLO DI CLASSIFICAZIONE	PAGINE
-----	Documento definitivo		Aziendale	8/13

Legenda

Stato: Bozza – In approvazione – Documento definitivo

Livello di classificazione: Pubblico – Aziendale – Riservato aziendale / riproduzione vietata – Uso ristretto / riproduzione vietata

Relazione Tecnica Deposito D2 e Nuova Cabina Elettrica (NCE) – Descrizione opere per bando	ELABORATO REVISIONE 00
---	---

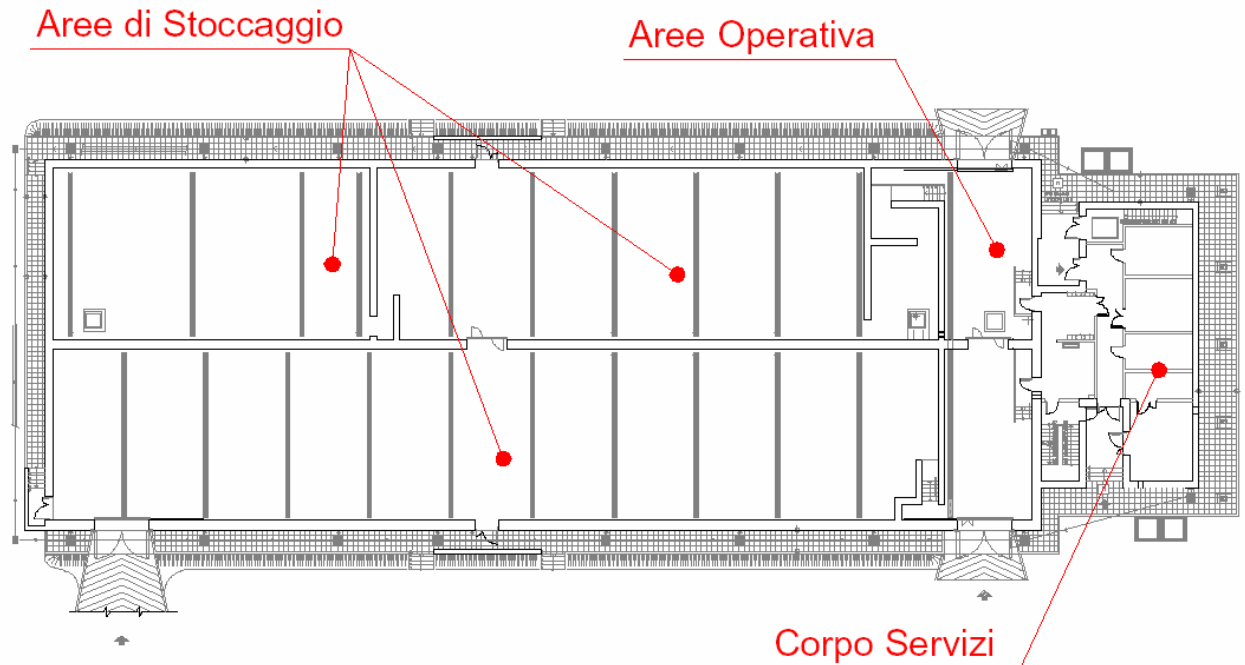


Figura 4: pianta deposito

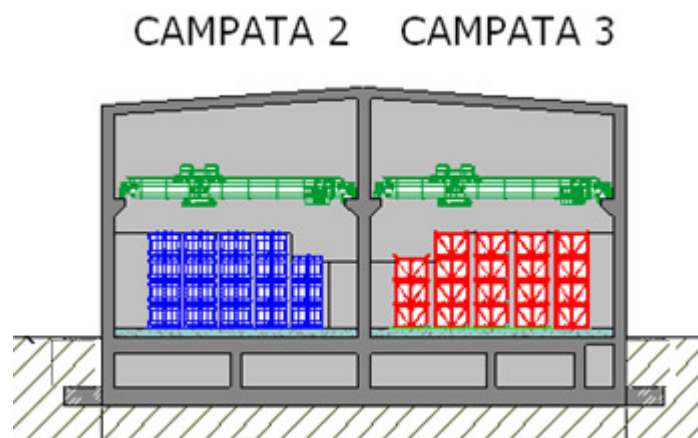


Figura 5: sezione trasversale deposito

PROPRIETA'	STATO	DATA SCADENZA	LIVELLO DI CLASSIFICAZIONE	PAGINE
-----	Documento definitivo		Aziendale	9/13

Legenda

Stato: Bozza – In approvazione – Documento definitivo

Livello di classificazione: Pubblico – Aziendale – Riservato aziendale / riproduzione vietata – Uso ristretto / riproduzione vietata

Relazione Tecnica Deposito D2 e Nuova Cabina Elettrica (NCE) – Descrizione opere per bando	ELABORATO REVISIONE 00
---	---

3 DESCRIZIONE GENERALE DELLA NUOVA CABINA ELETTRICA – NCE

La NCE è costituita da un edificio in cemento armato, con una superficie coperta complessiva di circa 320 mq.

La pianta del fabbricato è pressoché quadrata: le dimensioni in pianta sono pari a 17 x 16 m, con un'altezza fuori terra pari a 4 m. La fondazione è costituita da una platea con quota di imposta a circa -1.5 m dal piano campagna.

La pianta e una vista sono indicativamente riportate in Figura 6 e Figura 7.

La vita di progetto per la NCE è pari a 50 anni.

L'edificio è suddiviso nelle seguenti aree:

- area di trasformazione, in cui sono alloggiati tre trasformatori MT/BT da 2000 kVA e i quadri elettrici di alimentazione delle utenze;
- area di generazione, suddivisa in quattro locali separati nei quali sono alloggiati due generatori diesel di emergenza e i relativi quadri elettrici.

Ciascun generatore diesel di emergenza è corredato di un serbatoio di servizio e di un serbatoio di stoccaggio esterno a doppia camera interrato.

All'interno della NCE è prevista l'installazione dei seguenti impianti e/o sistemi:

- quadri MT;
- cavi e vie cavi MT;
- n° 3 trasformatori di potenza MT/BT;
- quadri BT;
- cavi e vie cavi BT;
- collegamenti in condotto sbarra;
- quadri di commutazione;
- n° 2 generatori diesel di emergenza;
- impianto di alimentazione gasolio completo di serbatoi (giornalieri e di stoccaggio);
- sistemi di rifasamento;
- gruppi di alimentazione per servizi ausiliari 110 Volt c.c

PROPRIETA'	STATO	DATA SCADENZA	LIVELLO DI CLASSIFICAZIONE	PAGINE
-----	Documento definitivo		Aziendale	10/13

Relazione Tecnica Deposito D2 e Nuova Cabina Elettrica (NCE) – Descrizione opere per bando	ELABORATO REVISIONE 00
---	---

- quadri secondari di distribuzione servizi;
- impianto luce e F.M.;
- impianto di ventilazione;
- impianto di rivelazione incendio;
- sistema di supervisione e controllo;
- impianto di protezione contro le scariche atmosferiche;
- impianto di messa a terra;
- sistema di comunicazione.

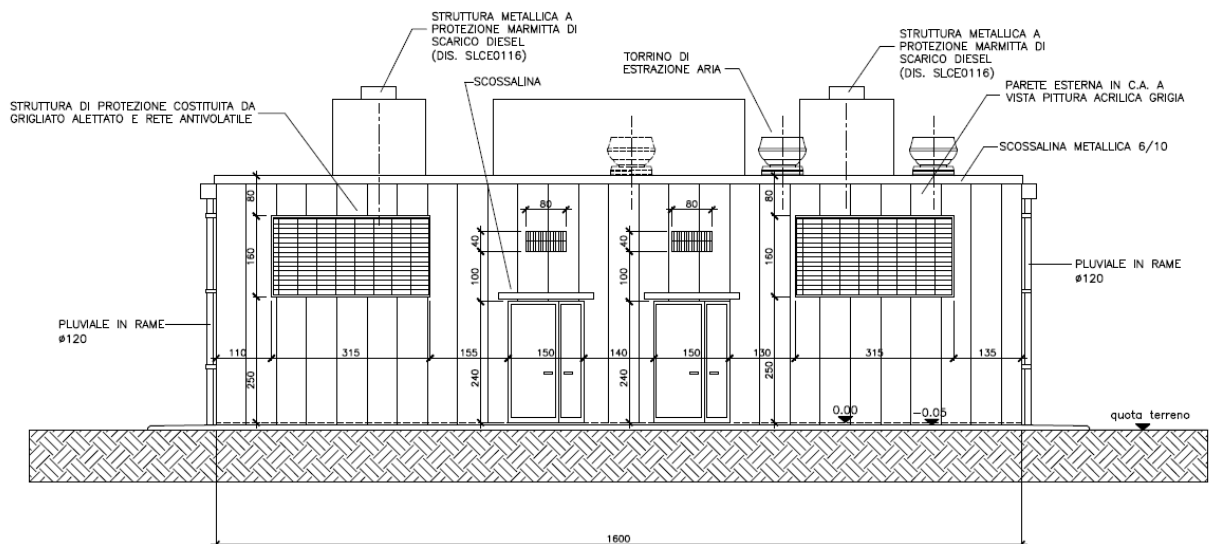


Figura 6: prospetto NCE

PROPRIETA'	STATO	DATA SCADENZA	LIVELLO DI CLASSIFICAZIONE	PAGINE
-----	Documento definitivo		Aziendale	11/13

Legenda

Stato: Bozza – In approvazione – Documento definitivo

Livello di classificazione: Pubblico – Aziendale – Riservato aziendale / riproduzione vietata – Uso ristretto / riproduzione vietata

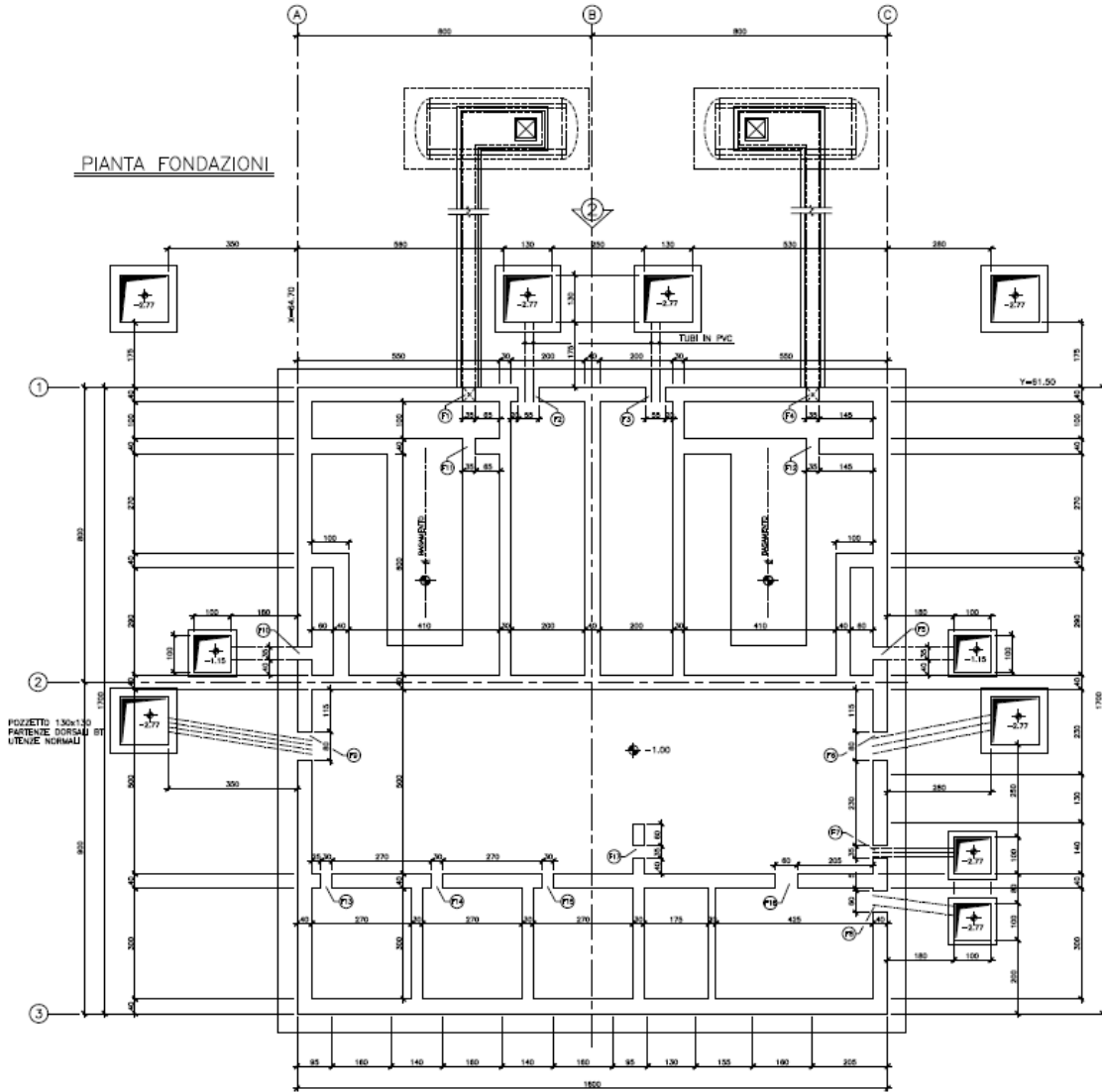


Figura 7: pianta NCE

PROPRIETA'	STATO	DATA SCADENZA	LIVELLO DI CLASSIFICAZIONE	PAGINE
-----	Documento definitivo		Aziendale	12/13

Legenda **Stato:** Bozza – In approvazione – Documento definitivo
Livello di classificazione: Pubblico – Aziendale – Riservato aziendale / riproduzione vietata – Uso ristretto / riproduzione vietata

Relazione Tecnica Deposito D2 e Nuova Cabina Elettrica (NCE) – Descrizione opere per bando	ELABORATO REVISIONE 00
---	---



4 SISTEMAZIONE VIABILITÀ E CANTIERIZZAZIONE

Sono previste le seguenti lavorazioni:

- 1) Rimozione della scarpata a ridosso della difesa idraulica esistente, per un fronte di circa 60m, e realizzazione di un muro in gabbioni metallici zincati.
- 2) Realizzazione di un impianto lavaruote per mezzi di cantiere con il riutilizzo delle acque di lavaggio previa decantazione e disoleazione delle stesse (sistema a circuito chiuso);
- 3) Realizzazione di un pozzetto di rilancio dei reflui provenienti dai prefabbricati di cantiere al nuovo depuratore;
- 4) Adeguamento dei pozzetti e dei cunicoli esistenti al fine di renderli idonei a sopportare carichi stradali;
- 5) Realizzazione di nuove piste da destinare al passaggio dei mezzi di cantiere;
- 6) Rimozione e nuova installazione di n°3 pali di illuminazione esistenti;
- 7) Realizzazione di n°2 prefabbricati di cantiere con predisposizione degli allacci (idrici, reflui ed elettrici) e delle fondazioni.

PROPRIETA'	STATO	DATA SCADENZA	LIVELLO DI CLASSIFICAZIONE	PAGINE
-----	Documento definitivo		Aziendale	13/13

Legenda

Stato: Bozza – In approvazione – Documento definitivo

Livello di classificazione: Pubblico – Aziendale – Riservato aziendale / riproduzione vietata – Uso ristretto / riproduzione vietata